



EUSKADIKO AUTONOMIA ERKIDEGOA

LAN MERKATUAREN ERROLDA 2014

EMAITZA NAGUSIAK ESKUALDEAREN ARABERA

2015eko ekainak 22

*Enplegu eta Gizarte Politiketako Sailaren Estatistikarako
Organo Berezia*



SARRERA

Dokumentu honetan 2014ko Lan Merkatuaren Zentsuaren (LMZ) emaitza nagusiak biltzen dira, jarduera, enplegu eta langabeziari buruzkoak.

Eskaintzaren azterketan, LMZaren helburu nagusia Euskal Autonomia Erkidegoko biztanleen lan-indarra ezagutzea da, Lurralde Historikoa baino txikiagoak diren eskualdeetan sailkatuta. Horretarako LANEk jarduera eta harremanaren azterketarako emandako hurbilketa erabili da.

LMZk, beraz, Biztanleria Jardueraren Arabera deritzon inkestak (BJA) eta Biztanleria Aktiboaren Inkestak (BAI) emandako informazioa osatzen du autonomia-erkidegoa eta lurralde historikoa baino txikiagoak diren lurraldeetan sailkatuta. Zehazki, jarduera, okupazioa eta langabeziari buruzko informazio ematen du eskualdeka eta azpieskualdeka, EAEko udalerrri populatuenak ere barne hartuz. Informazio hori ez dago eskuragarri ez BAIn ez BJA.

LMZ urteko azken hiruhilekoan egiten da, eta uneko egoera islatzen du. Emandako informazio guztia, beraz, urte bakoitzeko azken hiruhilekoari dagokio.

Izenak bestelakorik iradoki dezakeen arren, LMZ lagin bidezko operazioa da gaur egun eta lagina 10.544 etxebizitzakoa izan da. Izena arrazoi historikoengatik gordetzen da.

LMZren esplotazio estatistikoak 16 eta 64 urte arteko populazio du ardatz, baina 65 urtetik gorako pertsona okupatuei buruzko informazioa ere eskuragarri dago. Lagina osatzen duten 16 eta 64 urte arteko pertsonak 15.421 dira (65 urte baino gehiago izan eta okupatuta daudenak barne)

Emaitza nagusiak biltzen dituen txostenarekin batera doan Eranskin Estatistikoaren amaieran LMZ egiteko erabiltzen diren 11 eskualde nagusiei buruzko informazio zehatza ematen da. Era berean, 11 eskualde horien zatiketarik eratorritako 40 azpieskualdeei buruzko informazioa ere bertan dago jasota.

I. OKUPAZIOAREN EBOLUZIOA

1. Okupazioak gora egin du eskualde gehienetan 2013an eta 2014an

2013 eta 2014 artean, horren luzaz espero genuen joera-aldaketa gertatu da Euskal Autonomia Erkidegoan. EAEn lanean ari diren 16-64 urte bitarteko pertsonen tasa % 0,7 igo da, 886.256tik (2013) 892.284 (2014) igaroz.

Igoera hori eskualde gehienetan gertatu da. Hainbat kasutan, oso esanguratsua izan da igoera hori eta eskualde batzuetan % 2,5ren inguruan edo hortik gora igo da okupazio-tasa 2013 eta 2014 urteetan. Igoerarik handienak Aiaraldean (+% 3,9) eta Debagoiengan (+% 3,7) izan dira. Igoera handia gertatu da, era berean, Goierri-Tolosan (+% 2,4).

Okupazioaren urte arteko igoera apalagoa izan da Donostialdean (+% 1,8), Gasteizen (+% 1,4) eta Ezkerraldean (+% 1,0)

1. taula.

Okupazioaren aldaketa ehunekotan 2013-2014 urteetan eskualdeka. Euskal Autonomia Erkidegoa

Guztira	0,7
Aiaraldea	3,9
Debagoiena	3,7
Tolosa-Goierri	2,4
Donostialdea	1,8
Gasteiz	1,4
Ezkerraldea	1,0
Durangaldea	0,3
Bizkaia-Kosta	0,1
Debarrena	-0,7
Eskuinaldea	-1,3
Bilbo	-2,0

Iturria: 2014. LMZ OEE. Enplegu eta Gizarte Gaietako Saila

Halere, joera negatiboa mantendu egiten da Bilbon eta Eskuinaldean

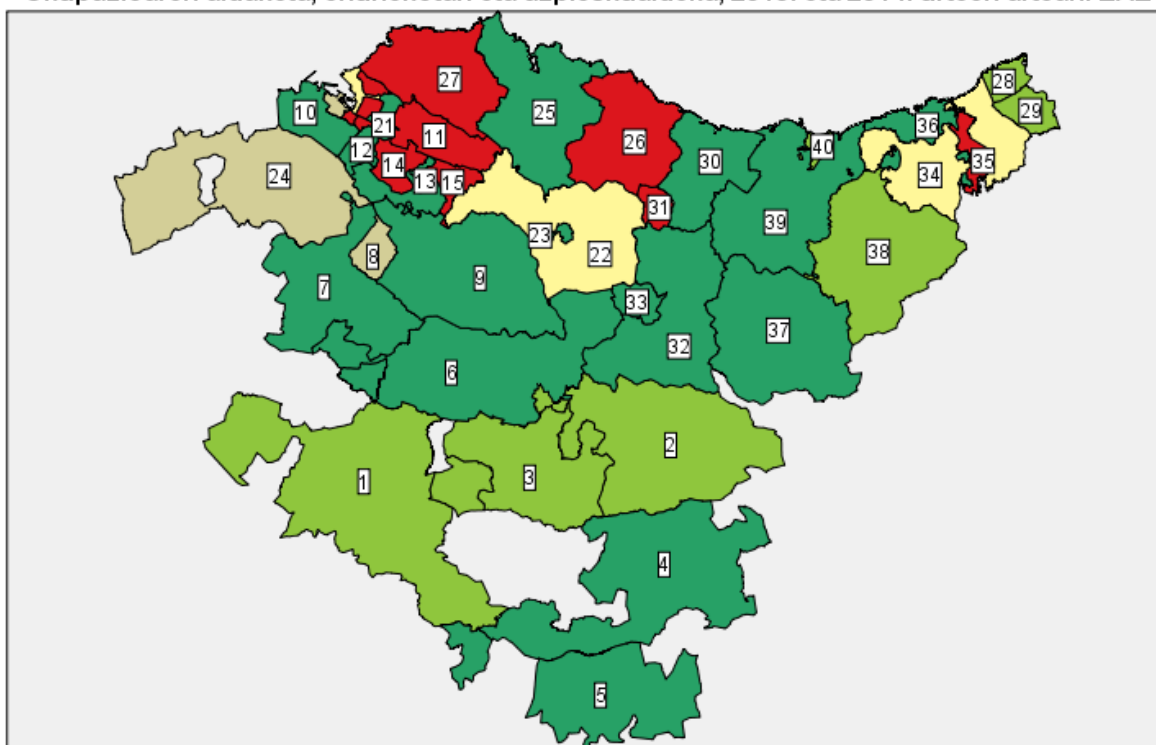
Okupazioaren igoera ez da eskualde guztietan jazo 2013 eta 2014 artean. Urte arteko aldaketa positiboa izan arren, okupazioaren egonkortzeaz hitz egin beharko genuke Durangaldeko (+% 0,3) eta Bizkaia-Kostako (+% 0,1) eskualdeen kasuan.

Bizkaiko beste eskualde batzuetan, gainera, okupazioaren joera negatiboa da argi eta garbi: Eskuinaldean % 1,3 eta Bilbon % 2 jaitsi da. Gipuzkoan, Debabarrenean ere beherakada izan da okupazio tasan 2013. eta 2014. urteen artean, % 0,7ko jaitsierarekin.

Datuak azpieskualdeka

Azken urtean, okupazioaren igoera erakusten dute okupazioaren datuek EAEko azpieskualde gehienetan

Okupazioaren aldaketa, ehunekotan eta azpieskualdeka, 2013. eta 2014. urteen artean. EAE



Okupazioaren aldaketa, ehunekotan

■ > % 2 ■ % 0,6tik % 2ra ■ Egonkorra ■ % -0,6tik % -2ra ■ >= % -2

1. Arabako Bailarak	11. Eskuinaldeko gainerakoa	21. Erandio	31. Eibar
2. Arabako Lautadako gainerakoa	12. Barakaldo	22. Durangaldeko gainerakoa	32. Debagoiena
3. Gasteiz	13. Basauri	23. Durango	33. Arrasate
4. Arabako mendialdea	14. Bilbo	24. Enkarterri	34. Donostialdeko gainerakoa
5. Arabako Errioxa	15. Galdakao	25. Gernika-Bermeo	35. Errenteria
6. Gorbeialdea	16. Getxo	26. Markina-Ondarroa	36. Donostia
7. Arabako Kantaurialdeko gainerakoak	17. Leioa	27. Plentzia-Mungia	37. Goierri
8. Laudio	18. Portugalete	28. Hondarribia	38. Tolosaldea
9. Arratia-Nerbioi	19. Santurtzi	29. Irun	39. Urola Kosta, gainerakoa
10. Ezkerraldeko gainerakoa	20. Sestao	30. Debabarreneko gainerakoa	40. Zarautz

Oharra: Honako udalerrri hauen zenbakia ez da mapan agertzen: Getxo, Leioa, Santurtzi, Portugalete, Sestao eta Basauri. Udalerrri horien eta gainerako azpieskualdeen datuak SC5 taulan ikus daitezke (64. orrialdea)

Arabian, 2013 eta 2014 artean, okupazioa % 2 baino gehiago igo da Errioxa, Mendialdea, Gorbeialdea eta Arabako Kantauri isurialdearen gainerakoan (Laudio kanpo). Bizkaian, okupazioaren suspertze maila hori izan dute Arratia-Nerbioin, Gernika-Bermeon, gutxien urbanizatutako Ezkerraldeko inguruetan eta Barakaldo, Erandio, Basauri eta Durangoko herrietan. Gipuzkoan, % 2tik gorako igoera gertatu da Deba ibar guztian (Eibar udalerrian izan ezik), Goierrin, Urola-Kostako gainerakoan (Zarautz kanpo) eta hiriburuan, Donostian, alegia.

Okupazioaren igoera % 0,6 eta 2 bitartekoa da Arabako Haranetan, Gasteizen eta Arabako Lautadaren gainerakoan, Arabako Lurralde Historikoan. Gipuzkoan, datu horiek ageri zaizkigu Tolosaldeko azpieskualdean eta Irun, Hondarribia eta Zarautzen.

Aitzitik, okupazioak % 0,5etik gorako jaitsierak izan ditu Bizkaian, zirkulu-formako lurralde batean: Plentzian, Mungian, Eskuinaldeko eremu zabalean (Erandioko herrian salbu), Sestaon, Portugaleten, Bilbon, Galdakaon eta baita Markina-Ondarroan eta Durangaldean ere (Durangon izan ezik). Okupazioaren joera negatiboko eremu zabal hau Gipuzkoaraino hedatzen da eta Eibar barne hartzen du. Gipuzkoa ekialdean, egoera berean dago Errenteria eta gutxien urbanizatutako Donostialdeko ingurua.

Azpieskualde horien antzerako egoeran daude Enkarterri, Laudio eta Santurtzi. Bertan okupazioa egonkor mantendu da eta, ondorioz, EAEn eremu zabalean gertatzen ari den okupazioaren suspertzetik kanpo daude.

2. 2014ean, okupazioa, 2007an baino % 5 txikiagoa da, oro har

2013 eta 2014 urteetan hobetu arren, okupazio-datuak ez dira 2007. eta 2013. urteen artean gertatu zen jaitsierari buelta emateko nahikoa. EAEn % 8,1 baxuagoa da okupatutako pertsonen kopurua 2007ko datuekin alderatuz gero.

Hala eta guztiz ere, desberdintasun nabariak daude eskualdeen artean, okupazioaren krisiari dagokionez. Bi faktorek dute eragina horretan: 2013 arteko beherakadaren indarra eta 2013 eta 2014ko hobekuntzaren maila desberdinak.



Bizkaia-Kosta da okupazioa egonkor mantendu duen eskualde bakarra. 2014ko okupazioa 2007koa baino % 2,5 txikiagoa da bertan.

Okupazioari dagokionez, Bizkaia-Kosta da krisiak gutxien zigortutako eskualdea: bertako okupazio-jaitsiera % 2,5ekoa izan da 2007. eta 2014. urteen artean. Eskualde horretan, izatez, okupatutako biztanleriaren jaitsiera 2011n bukatu zen eta pilatutako okupazio-jaitsiera % 2,6koa izan zen 2007 eta 2013 artean. Bizkaia-Kostan ez da gertatu, ordea, EAeko beste eskualde batzuetan izan den susperraldia 2013. eta 2014. urteetan eta okupazioaren igoera % 0,1ekoa izan da bakarrik, 2007ko okupazioarekin alderatuta.

Okupazioaren beherakada % 4,4 eta % 5,6 artekoa izan da Gasteizen, Durangaldean, Debarrenean eta Tolosa-Goierriin.

Okupazioaren beherakada txikia izan da erlatiboki EAeko beste lau eskualdetan: 2014ko okupazio-bolumenaren jaitsiera, 2007koarekin alderatuta, % 4,4 eta % 5,6 artekoa izan da. Eskualde horiek Gasteiz, Durangaldea, Debarrena eta Tolosa-Goierri dira.

Badaude, hala ere, aldeak eskualde horien artean, azkeneko emaitzetan azken urteetako enpleguaren susperraldiak izan duen garrantziaren arabera. Durangaldearen egoera Bizkaia-Kostakoaren antzekoa da eta okupazioa egonkor mantendu da 2013. eta 2014. urteetan. Debarrenak beherakada txikia izan du, 2011tik honako joerari eutsiz. Bi eskualde horietan, ordea, enplegua sortu zen 2009 eta 2011 artean eta, ondorioz, okupazio-maila altuagoa izan dute 2014an 2009an baino. Egoera horrek azaltzen du 2007tik hona gertatu den okupazioaren krisiak eragin txikiagoa eduki izana.

Bizkaia-Kostaren aldean, alabaina, enplegua asko txikitu zen 2007 eta 2009 artean aipatutako bi eskualdeotan eta horrek azaltzen du 2007. eta 2014. urteen arteko okupazio-galera handiagoak (-% 4,8 Durangaldean eta -% 5,6 Debarrenean).

Durangaldeak eta Debarrenak ez bezala, 2003-2014 aldiko okupazioaren igoeran parte hartu dute Gasteizek eta Tolosa-Goierri, urteko % 1,3 eta % 2,3 bitarteko igoerekin (2007ko okupazio-mailaren arabera). Hala ere, 2007. eta 2013. urteen artean Durangaldeko eta Debarreneko okupazio-galera % 5en bueltan ibili zen bitartean, handiago izan zen beste bi eskualde hauetan (-% 6,6 Tolosa-Goierriin eta -% 6,9 Gasteizen). Okupazioaren galerari dagokionez, azken emaitza Debarrena eta Durangaldekoaren antzekoa da 2007. eta 2014. urteen artean: -% 4,4 Tolosa-Goierriin, 2013-2014 urteetako susperraldi indartsuari esker, eta -% 5,5 Gasteizen.

Okupazioak % 7 inguru egin du behera Donostialdean eta Debagoiengan

Gasteizen eta Tolosa-Goierri bezala, okupazioak ere gora egin du Donostialdean eta Debagoiengan 2013. eta 2014. urteen artean, % 1,6 eta % 3,3ko igoerarekin, hurrenez hurren (2007ko datuekiko). Bi eskualde horietan, ordea, okupazioaren beherakada nabarmenagoa izan zen 2007 eta 2013 artean (-% 8,4 Donostialdean eta -% 10,8 Debagoiengan) 2007ko datuekin alderatuta, okupazioaren galera -% 6,8koa izan da Donostialdean eta -% 7,5koa Debagoiengan 2014ean.

Okupazioaren galera % 10etik gorakoa izan da Bilbo inguruko hiru eskualdeetan eta Aiaraldean 2007 eta 2014 artean.

EAEan, okupazioaren eboluzio negatiboena iBilbo inguruko hiru eskualdeek eta Aiaraldeak (Araba) zan dute: okupazioak % 10 eta % 12 egin du behera.

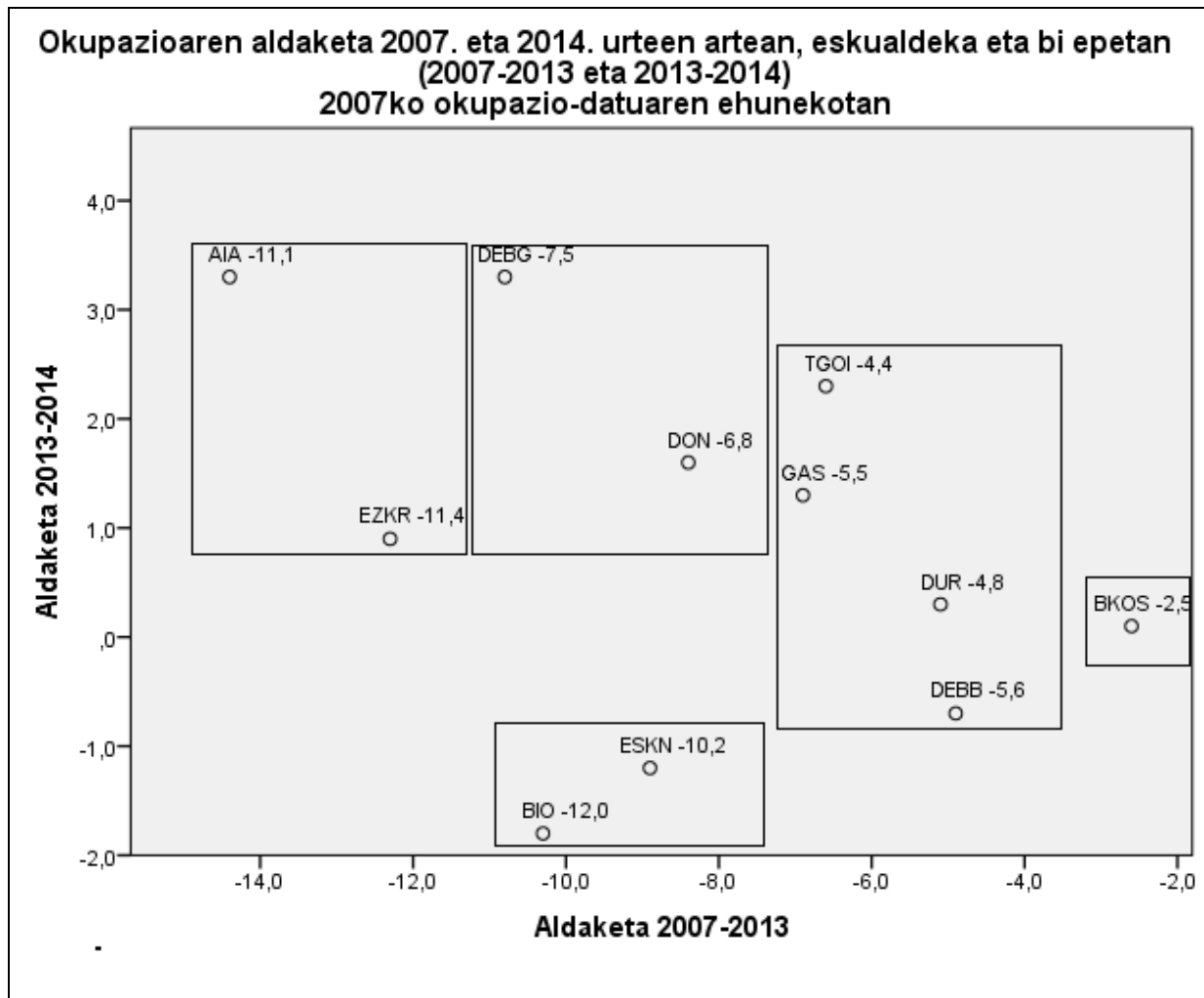
Ezkerraldean eta Aiaraldean, 2007 eta 2013 arteko jaitsiera handiek eragin dute beherakada. Izan ere, okupazioaren jaitsiera % 12tik gorakoa izan zen eskualde horietan, EAEko daturik altuena. Alabaina, 2013 eta 2014ko dinamika hobea izan da eta okupazioak gora egin du: % 0,9 Ezkerraldean eta % 3,3 Aiaraldean (2007ko datuekiko).

2007-2013ko galera txikiagoa izan zen arren, -% 8,9 eta -% 10,3 artekoa (Donostialdeko eta Debagoienako datuak antzekoak dira), 2014ko okupazio-galera Ezkerraldea eta Aiaraldekoaren antzekoa izan da Bilbon eta Eskuinaldean. Horrela, 2014ko okupazio-maila 2007koa baino % 10,2 txikiagoa da Eskuinaldean eta % 12koa Bilbon.

2. taula.
**Okupazioaren aldaketa 2007 eta 2014 artean, eskualdeka eta bi epetan
(2007-2013 eta 2013-2014) Euskal Autonomia Erkidegoa
2007ko okupazio datuaren ehuneko bezala**

Eskualdea	2007-2013	2013-2014	2007-2014
Guztira	-8,7	0,6	-8,1
Bizkaia-Kosta	-2,6	0,1	-2,5
Tolosa-Goierri	-6,6	2,3	-4,4
Durantaldea	-5,1	0,3	-4,8
Gasteiz	-6,9	1,3	-5,5
Debarrena	-4,9	-0,7	-5,6
Donostialdea	-8,4	1,6	-6,8
Debagoiena	-10,8	3,3	-7,5
Eskuinaldea	-8,9	-1,2	-10,2
Aiaraldea	-14,4	3,3	-11,1
Ezkerraldea	-12,3	0,9	-11,4
Bilbo	-10,3	-1,8	-12,0

Iturria: 2014. LMZ OEE. Enplegu eta Gizarte Gaietako Saila



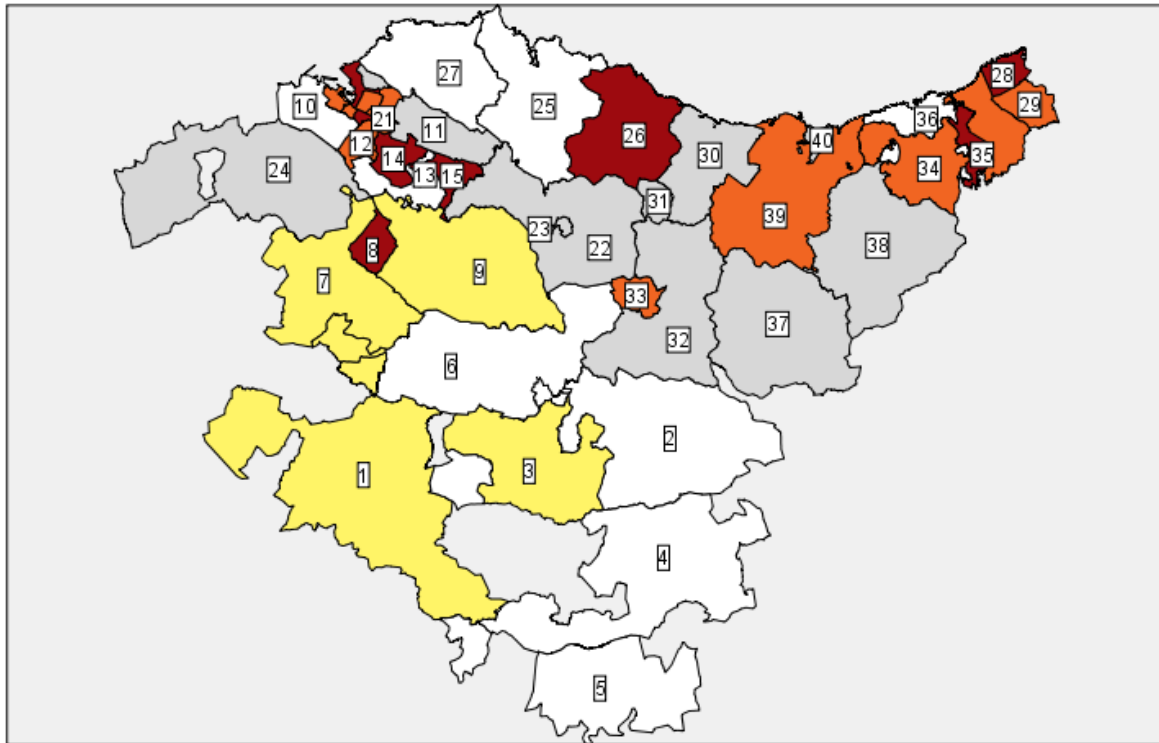
Oharra: Grafikoan jasotako portzentajeek 2007. eta 2014. urteen arteko aldaketa islatzen dute.

Eskuinaldean eta Bilbon gertatu den aldaketa negatiboak 2013 urte arteko okupazioaren dinamikari erantzuten dio. Negatiboa izan zen dinamika hori, argi eta garbi. Debabarrenarekin batera, epe horretan okupazioa galdu duten Euskadiko eskualde bakarrak dira. Gipuzkoako eskualdeak % 0,7ko jaitsiera izan du okupazioan 2013 eta 2014ean artean, baina Bizkaiko bi eskualdeetan % 1etik gorakoa izan da beherakada hori. 2013 eta 2014 arteko okupazioaren jaitsiera 2007ko okupazioaren % 1,2 da Eskuinaldean eta % 1,8koa Bilbon.

Datuak azpieskualdeka

Azpieskualdeka, ikusten dugu okupazioaren krisialdi larriena izan duten azpieskualdeak Bilbo aldeko hirigune nagusiak direla. Bertan, 2007ko datuekin alderatuz, % 8,5 edo gehiago jaitsi da okupazioa 2014an. Hala gertatu da bai Bilbon, bai Eskuinaldeko eta Ezkerraldeko herri nagusietan; baita Basaurin eta Galdakaon ere. Araban, Laudiori eragiten dio dinamika negatibo horrek.

Okupazioaren aldaketa, ehunekotan eta azpieskualdeka, 2007. eta 2014. urteen artean. EAE



Okupazioaren aldaketa, ehunekotan

□ <math>< -3\%</math> □ -3% % -6% □ -6% % $-8,5\%$ □ $-8,5\%$ % -12% □ > -12% gora

1. Arabako Bailarak	11. Eskuinaldeko gainerakoa	21. Erandio	31. Eibar
2. Arabako Lautadako gainerakoa	12. Barakaldo	22. Durangaldeko gainerakoa	32. Debagoiena
3. Gasteiz	13. Basauri	23. Durango	33. Arrasate
4. Arabako mendialdea	14. Bilbo	24. Enkarterri	34. Donostialdeko gainerakoa
5. Arabako Errioxa	15. Galdakao	25. Gernika-Bermeo	35. Errenteria
6. Gorbeialdea	16. Getxo	26. Markina-Ondarroa	36. Donostia
7. Arabako Kantaurialdeko gainerakoak	17. Leioa	27. Plentzia-Mungia	37. Goierri
8. Laudio	18. Portugalete	28. Hondarribia	38. Tolosaldea
9. Arratia-Nerbioi	19. Santurtzi	29. Irun	39. Urola Kosta, gainerakoa
10. Ezkerraldeko gainerakoa	20. Sestao	30. Debarreneko gainerakoa	40. Zarautz

Oharra: Honako udalerri hauen zenbakia ez da mapan agertzen: Getxo, Leioa, Santurtzi, Portugalete, Sestao eta Basauri. Udalerri horien eta gainerako azpieskualdeen datuak SC5 taulan ikus daitezke (64. orrialdea)

Biztanleria handia duen eta egoera txarrean dagoen erdigune horretatik kanpo, Bizkaian jaitsiera % 8,5etik gorakoa izan da Markina-Ondarroa inguruan ere. Gipuzkoan, okupazioaren jaitsiera hori izan da Arrasaten, Urola-Kostan (Zarautzen izan ezik), Hondarribian, Irunen, Errenterian eta Donostialdeko udalerri guztietan, hiriburuan izan ezik.

Aurreko azpieskualdeetatik gertu geratu dira 2007-2014 artean, -% 6 eta -% 8,5eko jaitsierarekin, Arratia-Nerbioi Bizkaian eta Arabako hainbat azpieskualde: Arabako Kantauri isurialdeko gainerakoa, Arabako Haranak eta Gasteiz.



Bestalde, Donostia ageri zaigu krisialdiak kalte gutxien eragin dituen lurraldeen artean; 2007 eta 2014 arteko okupazioaren galera % 3 baino txikiagoa izan da. Donostia da, hain zuzen ere, datu horiek dituen inguru urbanizatu bakarra, baina landa-eremuko beste hainbat azpieskualdetan ere ageri zaizkigu horrelako datuak. Hori gertatu da Plentzia-Mungian, Gernika-Bermeon eta gutxien urbanizatutako Ezkerraldeko udalerrietan, Bizkaian; eta Mendialdean, Errioxan, Gorbeialdean eta Arabako Lautadaren gainerakoan.

Tarteko egoeran daude Bizkai eta Gipuzkoako hainbat azpieskualde, 2007 eta 2014 artean -% 3 eta -% 6 arteko jaitsierekin. Bizkaian hori geratu da Enkarterrin, gutxien urbanizatutako Eskuinaldeko inguruetan eta Durangaldean; Gipuzkoan, aldiz, Deba Ibarreko eremu zabalean (Arrasaten izan ezik), Zarautzen eta Tolosaldea-Goierri azpieskualdeetan.

3. Okupazio arloko aldeek ere gora

2013-2014 epean ekonomiaren susperraldian izan diren joerek eskualdeen arteko okupazio-mailaren arteko desberdintasunen polarizazioa ekarri dute.

2013 eta 2014 artean okupazioaren goraldia ikusi duten eskualdeetako askok EAEkoa baino okupazio-koefiziente altuagoa zuten krisialdiaren aurretik, hau da, 16 eta 64 urte arteko biztanleen portzentaje handiagoak egiten zuen lan. Hori begien bistako da Debagoiena, Tolosa-Goierri eta Donostialdeko eskualdeen kasuan. Gipuzkoako hiru eskualde gipuzkoar horiek okupazio-koefizienterik altuena zuten lau eskualdeen artean zeuden 2007an, eta egoera berean jarraitzen dute 2014an ere. Durangaldearekin batera, 16 eta 64 urte bitarteko biztanleen okupazioa % 67,5ekoa da eskualde horietan.

Egoerak hobera egin du Gasteizen 2013. eta 2014. urteetan, baina ez da nahikoa izan 2007 eta 2013 arteko beheraldia konpentsatzeko. Eskualde horrek inguruko herrietako jendea erakartzeko gaitasun handia dauka oraindik. Are argiagoa da Aiaraldearen posizio-galera, okupazioak azken urte honetan gora egin duen arren. Bizkaia-Kosta eta Debabarrenarekin batera, eskualde horietan okupazio-tasa % 64 eta % 67 artekoa da.

Bestelako egoeran daude Bilbo eta Eskuinaldea. Bertan okupazioak behera egiten jarraitu du 2014ra arte eta, horren ondorioz, erdiko postuetatik urrundu dira. Ezkerraldean enplegua sortu zen 2013-2014 urteetan. Hala eta guztiz ere, okupazio-koefizienteak nabarmen egin zuen behera 2013an (EAE guztian % 60tik beherako okupazio-koefizientea zuen eskualdea bakarra izan zen 2013an) eta horren ondorioz eskualde horrek beheko posizioetan jarraitzen du, okupazio-adierazleei dagokienez. Bilbo inguruko hiru eskualdeetan okupazio-koefizientea % 62,5en inguruan edo hortik behera kokatu da, baina ez da sekula ere % 60tik jaitsi, 2013an ez bezala.

2013-2014 epean gertatutako okupazioaren dinamikaren berezitasunak direla eta, koefiziente altuak edota koefiziente baxuagoak izateko joera zuten eskualdeen arteko aldea handitu egin da.

Hori horrela izanik, adibidez, 2007-2013 epean 6,8 puntutik 5,6 puntura txikitu ostean, 9,5 punturaino iritsi da Debagoiena eta Bilboren arteko aldea, lanean ari diren 16 eta 64 urte arteko biztanleen portzentajeari dagokionez.

3. taula.
Okupatuta dauden 16 eta 64 urte arteko biztanleen portzentajea eskualdeka 2007, 2013 eta 2014. Euskal Autonomia Erkidegoa

	2007	2013	2014
	%-tan	%-tan	%-tan
Guztira	68,1	63,7	64,8
Debagoiena	72,2	67,0	70,3
Tolosa-Goierrri	72,6	67,4	69,7
Durangaldea	69,4	67,3	68,1
Donostialdea	70,8	65,9	67,7
Debarrena	68,0	66,4	66,7
Bizkaia-Kosta	67,1	65,3	66,3
Gasteiz	69,2	64,4	66,0
Aiaraldea	71,0	61,1	64,1
Eskuinaldea	65,9	63,0	62,6
Ezkerraldea	65,2	59,7	61,0
Bilbo	65,4	61,4	60,7
Debagoiena /Bilbo diferentzia	6,8	5,6	9,5

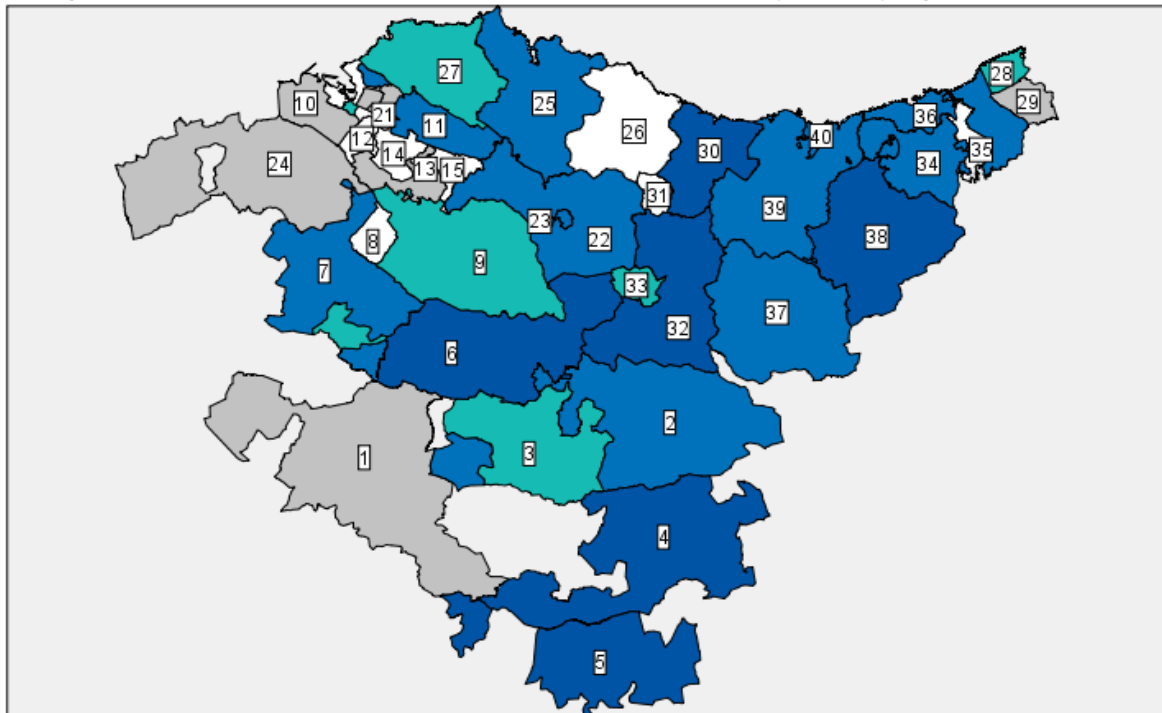
Iturria: 2014. LMZ OEE. Enplegu eta Gizarte Gaietako Saila

Datuak azpieskualdeka

Desberdintasunak are argiagoak dira okupazio-koefizienteak azpieskualdeka aztertzerakoan, eta okupazioaren eta sortzen ari den enpleguaren arteko dibergentziaren isla dira.

Araba eta Gipuzkoako azpieskualde gehienetan okupazio-koefizientea % 67,5 baino altuagoa da. Salbuespenak dira Laudio, Arabako Haranak eta Gasteiz (Arabaren kasuan), eta Hondarribia, Irun, Errenteria, Eibar eta Arrasate Gipuzkoan. Bizkaian, ordea, % 67,5etik gorako koefizientea Durangaldea, Gernika-Lumok eta gutxien urbanizatutako Eskuinaldeko inguruak bakarrik dute.

Okupazio-koefizientea 16 eta 64 urte arteko biztanleen artean, 2014an, azpieskualdeka. EAE



Biztanle okupatuaren ehunekoa

■ >% 70
 ■ % 67,5etik % 69,9ra
 ■ % 65etik % 67,4ra
 ■ % 62,5etik % 64,9ra
 □ <% 62,5

1. Arabako Bailarak	11. Eskuinaldeko gainerakoa	21. Erandio	31. Eibar
2. Arabako Lautadako gainerakoa	12. Barakaldo	22. Durangaldeko gainerakoa	32. Debagoiena
3. Gasteiz	13. Basauri	23. Durango	33. Arrasate
4. Arabako mendialdea	14. Bilbo	24. Enkarterri	34. Donostialdeko gainerakoa
5. Arabako Errioxa	15. Galdakao	25. Gernika-Bermeo	35. Erreterria
6. Gorbeialdea	16. Getxo	26. Markina-Ondarroa	36. Donostia
7. Arabako Kantaurialdeko gainerakoak	17. Leioa	27. Plentzia-Mungia	37. Goierri
8. Laudio	18. Portugalete	28. Hondarribia	38. Tolosaldea
9. Arratia-Nerbioi	19. Santurtzi	29. Irun	39. Urola Kosta, gainerakoa
10. Ezkerraldeko gainerakoa	20. Sestao	30. Debabarreneko gainerakoa	40. Zarautz

Oharra: Honako udalerrri hauen zenbakia ez da mapan agertzen: Getxo, Leioa, Santurtzi, Portugalete, Sestao eta Basauri. Udalerrri horien eta gainerako azpieskualdeen datuak SC2 taulan ikus daitezke (61. orrialdea)

Tarteko egoeran daude Hondarribia eta Arrasate Gipuzkoan eta Gasteiz Araban, % 65 eta 67,5 arteko koefizientearekin. Bizkaian, tarteko egoera horretan daude Arratia-Nerbioi eta Plentzia-Mungia azpieskualdeak eta Portugalete.

Arabako okupazio-koefizienterik baxuenak (% 65etik beherakoak, alegia) Laudion eta Arabako Haranetan baino ez dira ageri. Gipuzkoan egoera horretan daude Eibar, Erreterria eta Irun. Bizkaian, ordea, askoz zabaldagoa dago egoera hori. Hala gertatzen da Markina-Ondarroan, Enkarterrin, Bilbon, Basaurin, Galdakaon, Erandion, Leioan, Getxon eta Ezkerraldeko ia udalerrri guztietan. Eskualde horretan Portugaleten baino ez da iristen % 65era okupazioa 16 eta 64 urte arteko biztanleen artean.

II. LANGABEZIAREN EGOERA

1. Aldaketen eragina biztanleria osoan eta jarduera-datuetan

Okupazioaren aldaketak, positiboak ala negatiboak izan, ez dira langabezia eragina duten faktore bakarrak. Zenbait kasutan, garrantzia handia izan dezakete biztanleria osoaren eta biztanleria aktiboaren datuetan gertatutako mugimenduek.

Hori horrela izanik, 2013 eta 2014 artean, EAEn biztanleriaren dinamika orokorrari eta jarduerari eragiten dioten faktore batzuk izan ditugu eta oso esanguratsuak dira langabeziaren zenbakietan izandako aldaketak ulertzeko.

Jarduera-tasari dagokionez, goranzko joera batean jarraitzen du: 2013an % 75,2koa izan zen eta 2014ean % 75,9koa. Alabaina, funtsezkoak dira biztanleriari eragiten dioten bi prozesu demografiko: krisialdiaren eraginez EAetik joaten diren pertsonen kasua, batetik, eta 1970ko hamarkada amaieran gertatu zen jaiotza-tasaren beherakadak 16 eta 64 urte arteko biztanleriaren bolumenean duen eragina. Bi prozesuen eraginez, 2013 eta 2014 artean EAEk 16 eta 64 urte arteko 13.883 biztanle galdu zituen.

Testuinguru horretan, jarduera-tasak gora egin duen arren, biztanleria aktiboak 1.776 lagun gutxiago ditu EAEn. Pertsona gutxiago daudenez, okupazioaren igoeraren eragin positiboa areagotu egiten da: izan ere, 6.028 pertsona okupatu gehiago izanik, langabeak 7.804 gutxiago dira.

Langabezia-tasaren jaitsiera areagotzen duen testuinguru demografiko honek (non 16-64 urte arteko biztanleen beherakadak jardueraren goranzko presioa konpentsatzen baituen) eragin nabarmena izan du Tolosa-Goierri eta Ezkerraldean, eta, modu apalagoan, Debagoienean ere bai. Eskualdeotan, prozesu demografikoek langabeen bolumenaren txikitzean okupazio-zifren eragin positiboa areagotu dute.

Donostialdean, 2013 eta 2014ko jardueraren igoerak (% 76,3tik % 77,8ra) biztanle-galeraren eragina mugatzen du eta biztanleria aktiboak nabarmen egin du gora 2013 eta 2014ean. Alabaina, igoera hori okupazioaren igoera baino txikiagoa da eta, ondorioz, langabeen bolumenak ere behera egin du eskualde horretan.

Bilbon eta Bizkaia-Kostan 16 eta 64 urte arteko biztanleriaren beherakadak langabezia-datuak hobeak izatea eragin du, nahiz eta okupazioa egonkor mantendu den edo, Bilboren kasuan, behera egin duen. Bi eskualde horietan, 16 eta 64 urte arteko biztanleriaren bolumenaren jaitsierak eta jarduera-tasaren beherakadak bat egin dute 2013-2014 epean (% 75,1etik % 72,8ra Bilbon eta % 75,2tik % 73,4ra Bizkaia-Kostan) Ondorioz, biztanleria aktiboaren jaitsiera okupazioarena baino

handiagoa izan da eta horrek langabeziaren egoera hobetu du, okupazio-adierazleen eboluzioa oro har negatiboa izan den arren.

Kontrakoa gertatu da, ordea, Gasteizen eta Aiaraldean. Okupazioak susperraldi nabarmena izan duen arren, ez da nahikoa izan jarduera-tasaren igoera konpentsatzeko (% 76,4tik % 78,3ra Gasteizen eta % 72,3tik % 77,4ra Aiaraldean) Horren ondorioz, langabeziak gora egin du Arabako bi eskualde horietan okupazioan hobekuntza gertatu den arren.

Jardueraren goranzko joera ere ageri da Debabarrenean eta Durangaldean (% 77,2tik % 78,8ra eta % 76,2tik % 78,6ra, hurrenez hurren) baina okupazio-zifrak egonkor mantendu dira eskualdeotan. Horrek guztiak 2013 eta 2014 artean langabeziaren zifrek gora egitea eragin du.

Eskuinaldean, jarduerak-tasak gora egin du (% 73,8tik % 75,5era) eta okupazioak behera; horren ondorioz, eskualde horrextan igo da gehien langabezia 2013 eta 2014 artean EAEko eskualde guztien artean.

4. taula.
Langabeziaren eboluzioan eragina duten aldakuntza-faktoreak 2013-2014
Euskal Autonomia Erkidegoa
(Zifra absolutuak)

Eskualdea	Aldaketa Biztanleria 16-64 urte	Aldaketa Aktiboak	Aldaketa Okupatuak	Aldaketa Langabeak
Guztira	-13.883	-1.776	6.028	-7.804
Gasteiz	-1.674	2.126	1.642	484
Aiaraldea	-276	1.203	662	541
Eskuinaldea	-697	1.202	-886	2.088
Bilbo	-1.896	-6.308	-2.634	-3.674
Ezkerraldea	-2.814	-1.134	1.562	-2.697
Bizkaia-Kosta	-1.174	-2.312	56	-2.368
Durangaldea	-596	1.410	161	1.249
Donostialdea	-3.249	1.810	3.497	-1.687
Tolosa-Goierri	-699	-41	1.175	-1.216
Debagoiena	-435	18	963	-945
Debabarrena	-374	251	-169	421

Iturria: 2014. LMZ OEE. Enplegu eta Gizarte Gaietako Saila

5. taula.
Jarduera-tasaren aldaketa 2013 eta 2014 artean, eskualdeka EAE.
 (Jarduera-tasa %-tan eta aldakuntza-tasak ehunekotan)

Eskualdea	2013	2014	2013-2014 aldakuntza
Guztira	75,2	75,9	0,63
Gasteiz	76,4	78,3	1,91
Aiaraldea	72,3	77,4	5,07
Eskuinaldea	73,8	75,5	1,65
Bilbo	75,1	72,8	-2,24
Ezkerraldea	73,2	73,6	0,37
Bizkaia-Kosta	75,2	73,4	-1,77
Durangaldea	76,2	78,6	2,41
Donostialdea	76,3	77,8	1,44
Tolosa-Goierri	75,9	76,6	0,68
Debagoiena	76,3	77,2	0,91
Debarrena	77,2	78,8	1,59

Iturria: 2014. LMZ OEE. Enplegu eta Gizarte Gaietako Saila

2. Langabezia-tasak behera egin du 2013 eta 2014 artean, Gipuzkoa gehienez, Bilbon, Ezkerraldean eta Bizkaia-Kostan

2013 eta 2014 artean langabeziak behera egin zuen EAeko eskualde gehienetan.

Beherakada horren arrazoia Gipuzkoako eskualde gehienetan gertatu den okupazioaren igoera izan da. Hala, langabezia-tasa % 13,7tik % 12,9ra igaro da Donostialdean, % 12,1etik % 9ra Debagoienez eta % 11,3tik % 9ra Tolosa-Goierri. Okupazioaren susperraldian eragina du Ezkerraldeak ere. Bertan langabezia-tasa % 18,5etik % 17,1era jaitsi da 2013 eta 2014 artean.

Bizkaia-Kostako langabeziaren beherakada, % 13,2tik % 9,7rako, okupazioaren egonkortzearekin bateragarria da. Bilbon, langabezia-tasaren hobekuntza (% 18,2tik % 16,6ra) okupaturako biztanleriaren jaitsiera batekin batera dator.



6. taula.
2013-2014 arteko langabeziaren aldaketa, eskualdeka EAE.
 (Jarduera-tasa %-tan eta aldakuntza-tasak ehunekotan)

Eskualdea	2013	2014	2013-2014
Guztira	15,3	14,6	-0,72
Gasteiz	15,6	15,7	0,11
Aiaraldea	15,4	17,1	1,66
Eskuinaldea	14,7	17,1	2,43
Bilbo	18,2	16,6	-1,59
Ezkerraldea	18,5	17,1	-1,36
Bizkaia-Kosta	13,2	9,7	-3,49
Durungaldea	11,6	13,4	1,79
Donostialdea	13,7	12,9	-0,83
Tolosa-Goierri	11,3	9,0	-2,21
Debagoiena	12,1	8,9	-3,19
Debarrena	14,0	15,4	1,44

Iturria: 2014. LMZ OEE. Enplegu eta Gizarte Gaietako Saila

Baina langabeziak gora egiten jarraitu du Arabako eskualdeetan, Debarrenean, Durungaldean eta Eskuinaldean

Euskadiko beste eskualde batzuetan langabeziak goraka jarraitu du. Arabako eskualdeetan, langabeziaren eta okupazioaren igoera bateragarriak dira. Kasu horretan, langabezia-tasa hamarrekotik bat igotzen da Gasteizen (% 15,6tik % 15,7ra). Aiaraldean igoera nabarmenagoa izan da (% 15,5etik % 17,1era). Okupazioaren susperraldia, Arabako eskualdeetakoa baino txikiagoa den arren, eta langabezia-tasaren igoera, % 11,6tik % 13,4rako, batera gertatu dira Durungaldean ere.

Okupazioaren jaitsierak langabeziaren igoera ekarri du Debarrenean (% 14tik % 15,4ra) eta, alde handiagoarekin, Eskuinaldean (% 14,7tik % 17,1era)

3. Langabeziaren eragin erlatiboan, polaritateak gora

Azken aldiko dinamikek langabeziak eskualde desberdinetan duen eraginaren polarizazioa ekarri dute. Posizio onenetan dauzkagu Tolosa-Goierri eta Debagoiena Gipuzkoan eta Bizkaia-Kosta Bizkaian. Hiru eskualde horietan langabezia % 10etik beherakoa izan zen 2014an.

Tarteko egoeran daude Donostialdea eta Durungaldea, % 13 inguruko datuekin.

Egoera latzagoan daude Euskadiko gainerako eskualdeak, % 15etik gorako langabezia-tasekin: %15,4 Debabarrenean, % 15,7 Gasteizen eta % 16,6 eta % 17,1 arteko tasak Aiaraldean eta Bilbo inguruko hiru eskualdeetan.

Bada aipatu beharreko alderdi negatibo bat ere: Euskadiko hamaika eskualdeetatik seik % 15etik gorako langabezia-tasak dituzte. Krisialdia hasi zenetik hori gertatu den lehen aldia da. Eskuinaldean eta Debabarrenean aurreneko aldiz igo da langabezia % 15etik 2014an.

4. Langabeziaren eragina azpieskualdeka.

Azpieskualdeka, Bizkaian hiru azpieskualde ditugu % 10eko langabezia-tasatik behera: Bizkaia-Kosta eskualdea osatzen duten azpieskualdeak, hain zuzen ere (Plentzia-Mungia, Gernika-Bermeo eta Markina-Ondarroa). Araban, egoera on horretan daude Arabako Mendialdea eta Arabako Errioxa. Gipuzkoan, bestalde, % 10etik beherako langabezia dago Tolosa-Goierri osoan eta Deba Ibarreko azpieskualde guztietan, Eibarren eta Arrasaten izan ezik.

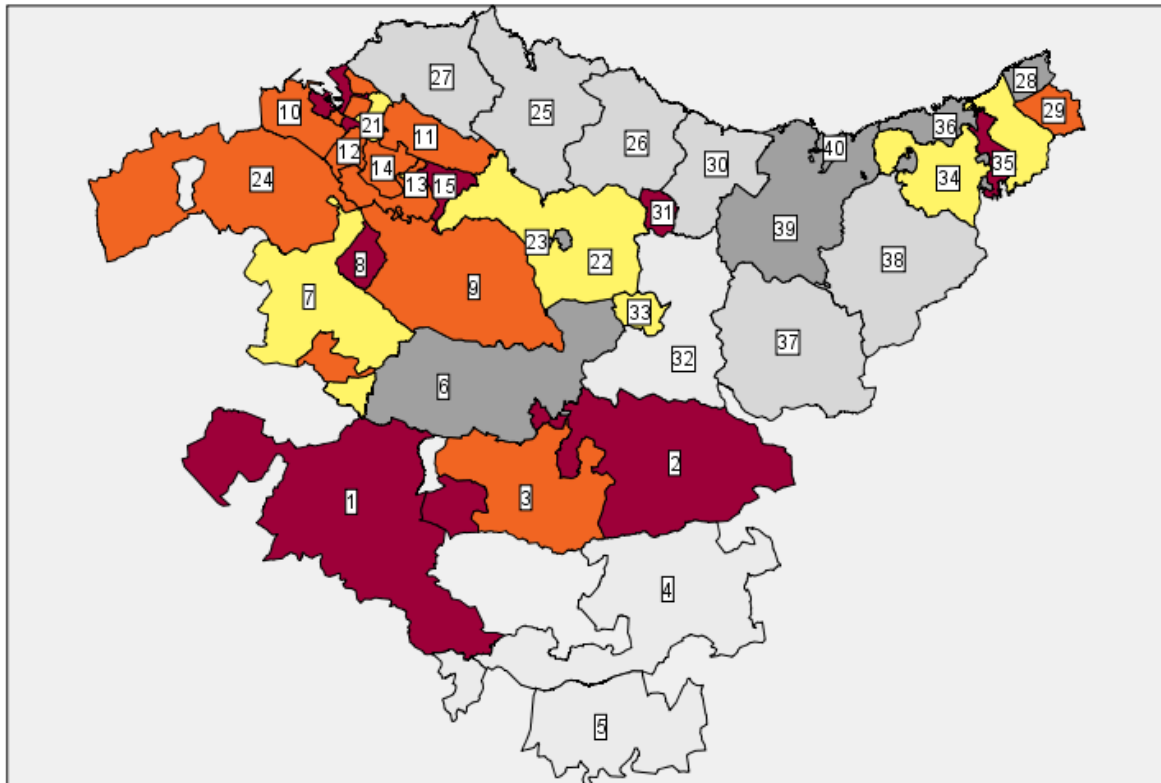
Tarteko egoeran, % 10 eta % 12,4 arteko langabezia-tasarekin daude Hondarribia eta Donostiako udalerriak eta Urola-Kosta. Egoera horretan daude Gorbeialdea, Araban, eta Durangoko udalerrria, Bizkaian.,

% 12,5 eta % 14,9 arteko tasa dago gutxien urbanizatutako Donostialdeko inguruetan eta Arrasaten Gipuzkoan; Kantauri isurialdeko gainerako azpieskualdeetan (Laudion izan ezik) Araban; eta Basauri eta Erandion eta Durangaldeko gainerako azpieskualdeetan (Durangon bertan izan ezik) Bizkaian.

Egoera latzena bizi dute, % 15etik gorako langabezia-tasarekin, Irun, Errenteria eta Eibarko udalerriek Gipuzkoan. Araban, egoera horretan daude Laudio, Arabako Haranak, Gasteiz eta Arabako Lautadako gainerako azpieskualdeak. Bizkaian, bestalde, langabezia-tasa altu hori dute Arratia-Nerbioin, Enkarterrin, Bilbon, Galdakaon, eta Eskuinaldeko eta Ezkerraldeko azpieskualde guztietan, Erandion eta Basaurin izan ezik.

Azpieskualde-talde honetan,egoerarik txarreanean daude, % 17,5etik gorako langabezia-tasarekin, Eibar eta Errenteria Gipuzkoan; Laudio, Arabako Haranak eta Arabako Lautadako gainerakoa Araban; eta Getxo, Galdakao, Sestao eta Santurtzi Bizkaian.

Langabezia-tasa 2014. urtean, azpieskualdeka. EAE



Langabezia-tasa

< % 7,5
 % 7,5etik % 9,9ra
 % 10etik % 12,4ra
 % 12,5etik % 14,9ra
 % 15etik % 17,4ra
 >= % 17,5

1. Arabako Bailarak	11. Eskuinaldeko gainerakoa	21. Erandio	31. Eibar
2. Arabako Lautadako gainerakoa	12. Barakaldo	22. Durangaldeko gainerakoa	32. Debagoiena
3. Gasteiz	13. Basauri	23. Durango	33. Arrasate
4. Arabako mendialdea	14. Bilbo	24. Enkarterri	34. Donostialdeko gainerakoa
5. Arabako Errioxa	15. Galdakao	25. Gernika-Bermeo	35. Errenteria
6. Gorbeialdea	16. Getxo	26. Markina-Ondarroa	36. Donostia
7. Arabako Kantaurialdeko gainerakoak	17. Leioa	27. Plentzia-Mungia	37. Goierri
8. Laudio	18. Portugalete	28. Hondarribia	38. Tolosaldea
9. Arratia-Nerbioi	19. Santurtzi	29. Irun	39. Urola Kosta, gainerakoa
10. Ezkerraldeko gainerakoa	20. Sestao	30. Debabarreneko gainerakoa	40. Zarautz

Oharra: Honako udalerrri hauen zenbakia ez da mapan agertzen: Getxo, Leioa, Santurtzi, Portugalete, Sestao eta Basauri. Udalerrri horien eta gainerako azpieskualdeen datuak SC3 taulan ikus daitezke (62. orrialdea)

ESTADÍSTIKA ERANSKINA

1. Datu orokorrak eskualdearen arabera

C1 taula. 16-64 urteko biztanleria guztira, eskualdearen arabera
Euskal Autonomia Erkidegoa. 2007-2014
(Datu absolutuak)

Eskualdea	2007	2009	2011	2013	2014
	Guztira	Guztira	Guztira	Guztira	Guztira
	Abs.	Abs.	Abs.	Abs.	Abs.
Guztira	1.425.959	1.451.941	1.442.831	1.390.977	1.377.094
Gasteiz	180.053	189.427	189.197	180.128	178.454
Aiaraldea	28.093	29.399	29.473	27.935	27.659
Eskuinaldea	110.224	111.700	111.449	104.967	104.271
Bilbo	229.933	232.823	232.191	219.729	217.833
Ezkerraldea	262.105	265.615	264.407	251.320	248.507
Bizkaia-Kosta	81.628	82.672	82.263	81.732	80.559
Durungaldea	79.530	81.044	80.429	77.818	77.222
Donostialdea	306.812	310.019	306.354	301.828	298.579
Tolosa-Goierri	71.844	72.563	71.445	72.272	71.573
Debagoiena	40.526	41.104	40.531	38.938	38.503
Debarrena	35.212	35.574	35.094	34.308	33.934

Iturria: Enplegu eta Gizarte Politiketako Sailaren EOB. Lan Merkatuaren Errolda

C2 taula. 16-64 urteko biztanleria aktiboa, eskualdearen arabera
Euskal Autonomia Erkidegoa. 2007-2014
(Datu absolutuak)

Eskualdea	2007	2009	2011	2013	2014
	Aktiboa	Aktiboa	Aktiboa	Aktiboa	Aktiboa
	Abs.	Abs.	Abs.	Abs.	Abs.
Guztira	1.002.357	1.037.659	1.041.195	1.046.366	1.044.590
Gasteiz	127.298	139.082	131.742	137.576	139.702
Aiaraldea	20.271	20.426	21.240	20.195	21.397
Eskuinaldea	75.813	75.543	76.427	77.507	78.709
Bilbo	158.086	165.573	165.111	164.966	158.658
Ezkerraldea	177.597	188.730	193.820	183.942	182.808
Bizkaia-Kosta	56.463	58.488	60.218	61.471	59.159
Durungaldea	56.288	56.878	59.655	59.307	60.717
Donostialdea	223.299	227.522	226.333	230.366	232.176
Tolosa-Goierri	53.006	51.863	52.347	54.859	54.817
Debagoiena	29.674	28.999	29.771	29.694	29.712
Debarrena	24.563	24.555	24.530	26.485	26.736

Iturria: Enplegu eta Gizarte Politiketako Sailaren EOB. Lan Merkatuaren Errolda



C3 taula. 16-64 urteko biztanleria aktiboaren jarduera-tasa, eskualdearen arabera
Euskal Autonomia Erkidegoa. 1997-2014
 (%-tan)

Eskualdea	2007	2009	2011	2013	2014
	Tasa	Tasa	Tasa	Tasa	Tasa
	%-tan	%-tan	%-tan	%-tan	%-tan
Guztira	70,3	71,5	72,2	75,2	75,9
Gasteiz	70,7	73,4	69,6	76,4	78,3
Aiaraldea	72,2	69,5	72,1	72,3	77,4
Eskuinaldea	68,8	67,6	68,6	73,8	75,5
Bilbo	68,8	71,1	71,1	75,1	72,8
Ezkerraldea	67,8	71,1	73,3	73,2	73,6
Bizkaia-Kosta	69,2	70,7	73,2	75,2	73,4
Durangaldea	70,8	70,2	74,2	76,2	78,6
Donostialdea	72,8	73,4	73,9	76,3	77,8
Tolosa-Goierrri	73,8	71,5	73,3	75,9	76,6
Debagoiena	73,2	70,6	73,5	76,3	77,2
Debarrena	69,8	69,0	69,9	77,2	78,8

Iturria: Enplegu eta Gizarte Politiketako Sailaren EOB. Lan Merkatuaren Errolda

C4 taula. 16-64 urteko biztanleria landuna, eskualdearen arabera
Euskal Autonomia Erkidegoa. 2007-2014
 (Datu absolutuak)

Eskualdea	2007	2009	2011	2013	2014
	Landuna	Landuna	Landuna	Landuna	Landuna
	Abs.	Abs.	Abs.	Abs.	Abs.
Guztira	970.957	947.259	924.295	886.256	892.284
Gasteiz	124.625	123.998	121.889	116.084	117.727
Aiaraldea	19.944	19.109	19.993	17.075	17.737
Eskuinaldea	72.626	70.721	70.745	66.135	65.249
Bilbo	150.399	149.887	138.041	134.921	132.287
Ezkerraldea	170.931	168.679	162.470	149.954	151.516
Bizkaia-Kosta	54.778	53.921	52.291	53.345	53.401
Durangaldea	55.213	51.804	52.685	52.403	52.564
Donostialdea	217.074	210.520	205.913	198.772	202.268
Tolosa-Goierrri	52.150	48.942	49.399	48.686	49.861
Debagoiena	29.259	27.398	27.928	26.091	27.054
Debarrena	23.958	22.280	22.941	22.790	22.621

Iturria: Enplegu eta Gizarte Politiketako Sailaren EOB. Lan Merkatuaren Errolda

C5 taula. 16-64 urteko biztanleriaren okupazio-koefizientea, eskualdearen arabera
Euskal Autonomia Erkidegoa. 1997-2014
(%-tan)

Eskualdea	2007	2009	2011	2013	2014
	Koef.	Koef.	Koef.	Koef.	Koef.
	%-tan	%-tan	%-tan	%-tan	%-tan
Guztira	68,1	65,2	64,1	63,7	64,8
Gasteiz	69,2	65,5	64,4	64,4	66,0
Aiaraldea	71,0	65,0	67,8	61,1	64,1
Eskuinaldea	65,9	63,3	63,5	63,0	62,6
Bilbo	65,4	64,4	59,5	61,4	60,7
Ezkerraldea	65,2	63,5	61,4	59,7	61,0
Bizkaia-Kosta	67,1	65,2	63,6	65,3	66,3
Durungaldea	69,4	63,9	65,5	67,3	68,1
Donostialdea	70,8	67,9	67,2	65,9	67,7
Tolosa-Goierri	72,6	67,4	69,1	67,4	69,7
Debagoiena	72,2	66,7	68,9	67,0	70,3
Debarrena	68,0	62,6	65,4	66,4	66,7

Iturria: Enplegu eta Gizarte Politiketako Sailaren EOB. Lan Merkatuaren Errolda

C6 taula. 16-64 urteko biztanleria langabea, eskualdearen arabera
Euskal Autonomia Erkidegoa. 2007-2014
(Datu absolutuak)

Eskualdea	2007	2009	2011	2013	2014
	Langabea	Langabea	Langabea	Langabea	Langabea
	Abs.	Abs.	Abs.	Abs.	Abs.
Guztira	31.400	90.400	116.900	160.110	152.306
Gasteiz	2.673	15.084	9.853	21.492	21.976
Aiaraldea	327	1.316	1.247	3.119	3.660
Eskuinaldea	3.186	4.822	5.682	11.371	13.459
Bilbo	7.687	15.686	27.070	30.045	26.370
Ezkerraldea	6.666	20.051	31.351	33.989	31.292
Bizkaia-Kosta	1.685	4.567	7.927	8.126	5.758
Durungaldea	1.075	5.074	6.971	6.904	8.153
Donostialdea	6.225	17.002	20.420	31.594	29.907
Tolosa-Goierri	856	2.921	2.948	6.172	4.956
Debagoiena	415	1.601	1.844	3.603	2.658
Debarrena	605	2.275	1.589	3.695	4.115

Iturria: Enplegu eta Gizarte Politiketako Sailaren EOB. Lan Merkatuaren Errolda



C7 taula. 16-64 urteko biztanleriaren langabezia-tasa, eskualdearen arabera
Euskal Autonomia Erkidegoa. 1997-2014
 (%-tan)

Eskualdea	2007	2009	2011	2013	2014
	Tasa	Tasa	Tasa	Tasa	Tasa
	%-tan	%-tan	%-tan	%-tan	%-tan
Guztira	3,1	8,7	11,2	15,3	14,6
Gasteiz	2,1	10,8	7,5	15,6	15,7
Aiaraldea	1,6	6,4	5,9	15,4	17,1
Eskuinaldea	4,2	6,4	7,4	14,7	17,1
Bilbo	4,9	9,5	16,4	18,2	16,6
Ezkerraldea	3,8	10,6	16,2	18,5	17,1
Bizkaia-Kosta	3,0	7,8	13,2	13,2	9,7
Durungaldea	1,9	8,9	11,7	11,6	13,4
Donostialdea	2,8	7,5	9,0	13,7	12,9
Tolosa-Goierrri	1,6	5,6	5,6	11,3	9,0
Debagoiena	1,4	5,5	6,2	12,1	8,9
Debarrena	2,5	9,3	6,5	14,0	15,4

Iturria: Enplegu eta Gizarte Politiketako Sailaren EOB. Lan Merkatuaren Errolda

C8 taula. 16-64 urteko langabeen proportzioa, eskualdearen arabera
Euskal Autonomia Erkidegoa. 1997-2014
 (%-tan)

Eskualdea	2007	2009	2011	2013	2014
	%	%	%	%	%
	%-tan	%-tan	%-tan	%-tan	%-tan
Guztira	2,2	6,2	8,1	11,5	11,1
Gasteiz	1,5	8,0	5,2	11,9	12,3
Aiaraldea	1,2	4,5	4,2	11,2	13,2
Eskuinaldea	2,9	4,3	5,1	10,8	12,9
Bilbo	3,3	6,7	11,7	13,7	12,1
Ezkerraldea	2,5	7,5	11,9	13,5	12,6
Bizkaia-Kosta	2,1	5,5	9,6	9,9	7,1
Durungaldea	1,4	6,3	8,7	8,9	10,6
Donostialdea	2,0	5,5	6,7	10,5	10,0
Tolosa-Goierrri	1,2	4,0	4,1	8,5	6,9
Debagoiena	1,0	3,9	4,5	9,3	6,9
Debarrena	1,7	6,4	4,5	10,8	12,1

Iturria: Enplegu eta Gizarte Politiketako Sailaren EOB. Lan Merkatuaren Errolda

2. Gizonezkoen datuak eskualdearen arabera

H1 taula. 16-64 urteko gizon guztiak, eskualdearen arabera
Euskal Autonomia Erkidegoa. 2007-2014
(Datu absolutuak)

Eskualdea	2007	2009	2011	2013	2014
	Guztira	Guztira	Guztira	Guztira	Guztira
	Abs.	Abs.	Abs.	Abs.	Abs.
Guztira	720.205	732.548	728.889	699.006	692.528
Gasteiz	91.833	96.904	96.843	91.140	90.241
Aiaraldea	14.531	15.224	15.288	14.319	14.162
Eskuinaldea	54.311	54.723	54.681	51.079	51.158
Bilbo	113.262	113.952	113.918	107.813	106.948
Ezkerraldea	132.879	134.025	133.375	126.850	125.217
Bizkaia-Kosta	41.944	42.444	42.167	41.426	41.169
Durungaldea	40.863	41.426	41.071	39.764	39.581
Donostialdea	153.821	156.048	154.562	150.920	149.239
Tolosa-Goierri	37.497	38.040	37.532	37.767	37.303
Debagoiena	21.009	21.267	21.138	20.191	19.929
Debarrena	18.256	18.494	18.315	17.738	17.581

Iturria: Enplegu eta Gizarte Politiketako Sailaren EOB. Lan Merkatuaren Errolda

H2 taula. 16-64 urteko gizon aktiboak, eskualdearen arabera
Euskal Autonomia Erkidegoa. 2007-2014
(Datu absolutuak)

Eskualdea	2007	2009	2011	2013	2014
	Aktiboa	Aktiboa	Aktiboa	Aktiboa	Aktiboa
	Abs.	Abs.	Abs.	Abs.	Abs.
Guztira	579.896	577.695	572.410	560.840	558.099
Gasteiz	75.517	77.112	74.236	72.104	74.561
Aiaraldea	12.007	12.011	12.623	11.313	11.769
Eskuinaldea	43.190	41.272	41.618	40.130	41.704
Bilbo	89.112	89.200	87.120	86.371	83.098
Ezkerraldea	104.963	107.048	107.910	101.422	99.194
Bizkaia-Kosta	32.869	33.314	33.492	32.246	32.350
Durungaldea	33.339	32.349	32.260	32.660	32.893
Donostialdea	125.871	125.756	123.381	122.784	121.191
Tolosa-Goierri	31.477	30.071	29.687	30.749	30.745
Debagoiena	16.494	15.553	16.083	16.434	16.158
Debarrena	15.057	14.009	14.002	14.626	14.435

Iturria: Enplegu eta Gizarte Politiketako Sailaren EOB. Lan Merkatuaren Errolda



H3 taula. 16-64 urteko gizonezkoen jarduera-tasa, eskualdearen arabera
Euskal Autonomia Erkidegoa. 1997-2014
 (%-tan)

Eskualdea	2007	2009	2011	2013	2014
	Tasa	Tasa	Tasa	Tasa	Tasa
	%-tan	%-tan	%-tan	%-tan	%-tan
Guztira	80,5	78,9	78,5	80,2	80,6
Gasteiz	82,2	79,6	76,7	79,1	82,6
Aiaraldea	82,6	78,9	82,6	79,0	83,1
Eskuinaldea	79,5	75,4	76,1	78,6	81,5
Bilbo	78,7	78,3	76,5	80,1	77,7
Ezkerraldea	79,0	79,9	80,9	80,0	79,2
Bizkaia-Kosta	78,4	78,5	79,4	77,8	78,6
Durangaldea	81,6	78,1	78,5	82,1	83,1
Donostialdea	81,8	80,6	79,8	81,4	81,2
Tolosa-Goierrri	83,9	79,0	79,1	81,4	82,4
Debagoiena	78,5	73,1	76,1	81,4	81,1
Debarrena	82,5	75,7	76,4	82,5	82,1

Iturria: Enplegu eta Gizarte Politiketako Sailaren EOB. Lan Merkatuaren Errolda

H4 taula. 16-64 urteko gizon landunak, eskualdearen arabera
Euskal Autonomia Erkidegoa. 2007-2014
 (Datu absolutuak)

Eskualdea	2007	2009	2011	2013	2014
	Landuna	Landuna	Landuna	Landuna	Landuna
	Abs.	Abs.	Abs.	Abs.	Abs.
Guztira	565.770	524.590	506.433	476.313	477.273
Gasteiz	73.979	67.326	67.823	60.945	62.693
Aiaraldea	11.866	11.326	11.943	9.465	9.882
Eskuinaldea	41.806	38.275	38.433	34.306	34.867
Bilbo	86.033	80.199	70.710	72.560	69.815
Ezkerraldea	101.860	95.719	89.714	82.976	81.344
Bizkaia-Kosta	32.113	30.572	29.504	27.710	28.872
Durangaldea	33.008	29.426	28.537	29.132	28.884
Donostialdea	122.756	115.595	113.234	104.664	105.329
Tolosa-Goierrri	31.083	28.600	28.193	27.281	28.660
Debagoiena	16.382	14.813	15.242	14.828	14.533
Debarrena	14.885	12.738	13.101	12.446	12.394

Iturria: Enplegu eta Gizarte Politiketako Sailaren EOB. Lan Merkatuaren Errolda

H5 taula. 16-64 urteko gizonezkoen okupazio-koefizientea, eskualdearen arabera
Euskal Autonomia Erkidegoa. 1997-2014
(%-tan)

Eskualdea	2007	2009	2011	2013	2014
	Koef.	Koef.	Koef.	Koef.	Koef.
	%-tan	%-tan	%-tan	%-tan	%-tan
Guztira	78,6	71,6	69,5	68,1	68,9
Gasteiz	80,6	69,5	70,0	66,9	69,5
Aiaraldea	81,7	74,4	78,1	66,1	69,8
Eskuinaldea	77,0	69,9	70,3	67,2	68,2
Bilbo	76,0	70,4	62,1	67,3	65,3
Ezkerraldea	76,7	71,4	67,3	65,4	65,0
Bizkaia-Kosta	76,6	72,0	70,0	66,9	70,1
Durangaldea	80,8	71,0	69,5	73,3	73,0
Donostialdea	79,8	74,1	73,3	69,4	70,6
Tolosa-Goierri	82,9	75,2	75,1	72,2	76,8
Debagoiena	78,0	69,7	72,1	73,4	72,9
Debarrena	81,5	68,9	71,5	70,2	70,5

Iturria: Enplegu eta Gizarte Politiketako Sailaren EOB. Lan Merkatuaren Errolda

H6 taula. 16-64 urteko gizon langabeak, eskualdearen arabera
Euskal Autonomia Erkidegoa. 2007-2014
(Datu absolutuak)

Eskualdea	2007	2009	2011	2013	2014
	Langabea	Langabea	Langabea	Langabea	Langabea
	Abs.	Abs.	Abs.	Abs.	Abs.
Guztira	14.126	53.105	65.977	84.526	80.826
Gasteiz	1.538	9.786	6.413	11.159	11.868
Aiaraldea	141	685	680	1.848	1.886
Eskuinaldea	1.384	2.997	3.185	5.825	6.837
Bilbo	3.079	9.001	16.410	13.811	13.283
Ezkerraldea	3.103	11.329	18.196	18.446	17.850
Bizkaia-Kosta	756	2.742	3.988	4.536	3.479
Durangaldea	332	2.923	3.723	3.527	4.010
Donostialdea	3.116	10.161	10.147	18.120	15.862
Tolosa-Goierri	394	1.471	1.493	3.468	2.085
Debagoiena	112	740	841	1.606	1.625
Debarrena	172	1.271	900	2.179	2.041

Iturria: Enplegu eta Gizarte Politiketako Sailaren EOB. Lan Merkatuaren Errolda



H7 taula. 16-64 urteko gizonezkoen langabezia-tasa, eskualdearen arabera
Euskal Autonomia Erkidegoa. 1997-2014
 (%-tan)

Eskualdea	2007	2009	2011	2013	2014
	Tasa	Tasa	Tasa	Tasa	Tasa
	%-tan	%-tan	%-tan	%-tan	%-tan
Guztira	2,4	9,2	11,5	15,1	14,5
Gasteiz	2,0	12,7	8,6	15,5	15,9
Aiaraldea	1,2	5,7	5,4	16,3	16,0
Eskuinaldea	3,2	7,3	7,7	14,5	16,4
Bilbo	3,5	10,1	18,8	16,0	16,0
Ezkerraldea	3,0	10,6	16,9	18,2	18,0
Bizkaia-Kosta	2,3	8,2	11,9	14,1	10,8
Durangaldea	1,0	9,0	11,5	10,8	12,2
Donostialdea	2,5	8,1	8,2	14,8	13,1
Tolosa-Goierrri	1,3	4,9	5,0	11,3	6,8
Debagoiena	,7	4,8	5,2	9,8	10,1
Debarrena	1,1	9,1	6,4	14,9	14,1

Iturria: Enplegu eta Gizarte Politiketako Sailaren EOB. Lan Merkatuaren Errolda

H8 taula. 16-64 urteko gizon langabeen proportzioa, eskualdearen arabera
Euskal Autonomia Erkidegoa. 1997-2014
 (%-tan)

Eskualdea	2007	2009	2011	2013	2014
	%	%	%	%	%
	%-tan	%-tan	%-tan	%-tan	%-tan
Guztira	2,0	7,2	9,1	12,1	11,7
Gasteiz	1,7	10,1	6,6	12,2	13,2
Aiaraldea	1,0	4,5	4,4	12,9	13,3
Eskuinaldea	2,5	5,5	5,8	11,4	13,4
Bilbo	2,7	7,9	14,4	12,8	12,4
Ezkerraldea	2,3	8,5	13,6	14,5	14,3
Bizkaia-Kosta	1,8	6,5	9,5	11,0	8,5
Durangaldea	,8	7,1	9,1	8,9	10,1
Donostialdea	2,0	6,5	6,6	12,0	10,6
Tolosa-Goierrri	1,1	3,9	4,0	9,2	5,6
Debagoiena	,5	3,5	4,0	8,0	8,2
Debarrena	,9	6,9	4,9	12,3	11,6

Iturria: Enplegu eta Gizarte Politiketako Sailaren EOB. Lan Merkatuaren Errolda



3. Emakumezkoen datuak eskualdearen arabera

M1 taula. 16-64 urteko emakume guztiak, eskualdearen arabera
Euskal Autonomia Erkidegoa. 2007-2014
(Datu absolutuak)

Eskualdea	2007	2009	2011	2013	2014
	Guztira	Guztira	Guztira	Guztira	Guztira
	Abs.	Abs.	Abs.	Abs.	Abs.
Guztira	705.754	719.393	713.942	691.971	684.565
Gasteiz	88.220	92.524	92.354	88.989	88.213
Aiaraldea	13.562	14.176	14.185	13.617	13.497
Eskuinaldea	55.913	56.977	56.768	53.888	53.113
Bilbo	116.671	118.871	118.273	111.916	110.885
Ezkerraldea	129.226	131.590	131.032	124.470	123.289
Bizkaia-Kosta	39.685	40.228	40.096	40.306	39.390
Durungaldea	38.667	39.618	39.358	38.055	37.641
Donostialdea	152.990	153.971	151.792	150.908	149.341
Tolosa-Goierri	34.347	34.523	33.913	34.505	34.270
Debagoiena	19.518	19.837	19.392	18.747	18.574
Debarrena	16.956	17.080	16.779	16.570	16.353

Iturria: Enplegu eta Gizarte Politiketako Sailaren EOB. Lan Merkatuaren Errolda

M2 taula. 16-64 urteko emakume aktiboak, eskualdearen arabera
Euskal Autonomia Erkidegoa. 2007-2014
(Datu absolutuak)

Eskualdea	2007	2009	2011	2013	2014
	Aktiboa	Aktiboa	Aktiboa	Aktiboa	Aktiboa
	Abs.	Abs.	Abs.	Abs.	Abs.
Guztira	422.462	459.964	468.784	485.527	486.492
Gasteiz	51.781	61.970	57.506	65.472	65.141
Aiaraldea	8.264	8.414	8.617	8.881	9.629
Eskuinaldea	32.623	34.270	34.809	37.376	37.004
Bilbo	68.974	76.373	77.991	78.595	75.560
Ezkerraldea	72.635	81.682	85.910	82.521	83.614
Bizkaia-Kosta	23.594	25.174	26.726	29.224	26.808
Durungaldea	22.949	24.529	27.395	26.647	27.824
Donostialdea	97.428	101.766	102.952	107.582	110.985
Tolosa-Goierri	21.529	21.793	22.660	24.109	24.072
Debagoiena	13.180	13.446	13.688	13.259	13.554
Debarrena	9.506	10.547	10.529	11.859	12.301

Iturria: Enplegu eta Gizarte Politiketako Sailaren EOB. Lan Merkatuaren Errolda



M3 taula. 16-64 urteko emakumezkoen jarduera-tasa, eskualdearen arabera
Euskal Autonomia Erkidegoa. 1997-2014
 (%-tan)

Eskualdea	2007	2009	2011	2013	2014
	Tasa	Tasa	Tasa	Tasa	Tasa
	%-tan	%-tan	%-tan	%-tan	%-tan
Guztira	59,9	63,9	65,7	70,2	71,1
Gasteiz	58,7	67,0	62,3	73,6	73,8
Aiaraldea	60,9	59,4	60,7	65,2	71,3
Eskuinaldea	58,3	60,1	61,3	69,4	69,7
Bilbo	59,1	64,2	65,9	70,2	68,1
Ezkerraldea	56,2	62,1	65,6	66,3	67,8
Bizkaia-Kosta	59,5	62,6	66,7	72,5	68,1
Durangaldea	59,4	61,9	69,6	70,0	73,9
Donostialdea	63,7	66,1	67,8	71,3	74,3
Tolosa-Goierrri	62,7	63,1	66,8	69,9	70,2
Debagoiena	67,5	67,8	70,6	70,7	73,0
Debarrena	56,1	61,7	62,7	71,6	75,2

Iturria: Enplegu eta Gizarte Politiketako Sailaren EOB. Lan Merkatuaren Errolda

M4 taula. 16-64 urteko emakume landunak, eskualdearen arabera
Euskal Autonomia Erkidegoa. 2007-2014
 (Datu absolutuak)

Eskualdea	2007	2009	2011	2013	2014
	Landuna	Landuna	Landuna	Landuna	Landuna
	Abs.	Abs.	Abs.	Abs.	Abs.
Guztira	405.188	422.669	417.861	409.943	415.012
Gasteiz	50.646	56.672	54.066	55.139	55.034
Aiaraldea	8.079	7.783	8.051	7.610	7.855
Eskuinaldea	30.821	32.446	32.312	31.830	30.382
Bilbo	64.365	69.687	67.331	62.362	62.472
Ezkerraldea	69.071	72.960	72.756	66.978	70.172
Bizkaia-Kosta	22.665	23.349	22.787	25.635	24.529
Durangaldea	22.205	22.378	24.147	23.270	23.680
Donostialdea	94.318	94.925	92.679	94.108	96.939
Tolosa-Goierrri	21.067	20.342	21.206	21.405	21.201
Debagoiena	12.877	12.585	12.686	11.263	12.521
Debarrena	9.073	9.542	9.840	10.344	10.226

Iturria: Enplegu eta Gizarte Politiketako Sailaren EOB. Lan Merkatuaren Errolda

M5 taula. 16-64 urteko emakumezkoen okupazio-koefizientea, eskualdearen arabera
Euskal Autonomia Erkidegoa. 1997-2014
(%-tan)

Eskualdea	2007	2009	2011	2013	2014
	Koef.	Koef.	Koef.	Koef.	Koef.
	%-tan	%-tan	%-tan	%-tan	%-tan
Guztira	57,4	58,8	58,5	59,2	60,6
Gasteiz	57,4	61,3	58,5	62,0	62,4
Aiaraldea	59,6	54,9	56,8	55,9	58,2
Eskuinaldea	55,1	56,9	56,9	59,1	57,2
Bilbo	55,2	58,6	56,9	55,7	56,3
Ezkerraldea	53,4	55,4	55,5	53,8	56,9
Bizkaia-Kosta	57,1	58,0	56,8	63,6	62,3
Durungaldea	57,4	56,5	61,4	61,1	62,9
Donostialdea	61,6	61,7	61,1	62,4	64,9
Tolosa-Goierrri	61,3	58,9	62,5	62,0	61,9
Debagoiena	66,0	63,4	65,4	60,1	67,4
Debarrena	53,5	55,9	58,6	62,4	62,5

Iturria: Enplegu eta Gizarte Politiketako Sailaren EOB. Lan Merkatuaren Errolda

M6 taula. 16-64 urteko emakume langabeak, eskualdearen arabera
Euskal Autonomia Erkidegoa. 2007-2014
(Datu absolutuak)

Eskualdea	2007	2009	2011	2013	2014
	Langabea	Langabea	Langabea	Langabea	Langabea
	Abs.	Abs.	Abs.	Abs.	Abs.
Guztira	17.274	37.295	50.923	75.584	71.480
Gasteiz	1.136	5.298	3.440	10.333	10.108
Aiaraldea	185	631	566	1.271	1.774
Eskuinaldea	1.802	1.825	2.497	5.547	6.622
Bilbo	4.609	6.686	10.660	16.233	13.088
Ezkerraldea	3.563	8.722	13.154	15.543	13.442
Bizkaia-Kosta	929	1.824	3.939	3.590	2.279
Durungaldea	744	2.151	3.248	3.377	4.143
Donostialdea	3.109	6.841	10.273	13.474	14.046
Tolosa-Goierrri	461	1.451	1.454	2.704	2.871
Debagoiena	303	862	1.002	1.997	1.033
Debarrena	433	1.004	689	1.515	2.075

Iturria: Enplegu eta Gizarte Politiketako Sailaren EOB. Lan Merkatuaren Errolda



M7 taula. 16-64 urteko emakumezkoen langabezia-tasa, eskualdearen arabera
Euskal Autonomia Erkidegoa. 1997-2014
 (%-tan)

Eskualdea	2007	2009	2011	2013	2014
	Tasa	Tasa	Tasa	Tasa	Tasa
	%-tan	%-tan	%-tan	%-tan	%-tan
Guztira	4,1	8,1	10,9	15,6	14,7
Gasteiz	2,2	8,5	6,0	15,8	15,5
Aiaraldea	2,2	7,5	6,6	14,3	18,4
Eskuinaldea	5,5	5,3	7,2	14,8	17,9
Bilbo	6,7	8,8	13,7	20,7	17,3
Ezkerraldea	4,9	10,7	15,3	18,8	16,1
Bizkaia-Kosta	3,9	7,2	14,7	12,3	8,5
Durangaldea	3,2	8,8	11,9	12,7	14,9
Donostialdea	3,2	6,7	10,0	12,5	12,7
Tolosa-Goierrri	2,1	6,7	6,4	11,2	11,9
Debagoiena	2,3	6,4	7,3	15,1	7,6
Debarrena	4,6	9,5	6,5	12,8	16,9

Iturria: Enplegu eta Gizarte Politiketako Sailaren EOB. Lan Merkatuaren Errolda

M8 taula. 16-64 urteko emakume langabeen proportzioa, eskualdearen arabera
Euskal Autonomia Erkidegoa. 1997-2014
 (%-tan)

Eskualdea	2007	2009	2011	2013	2014
	%	%	%	%	%
	%-tan	%-tan	%-tan	%-tan	%-tan
Guztira	2,4	5,2	7,1	10,9	10,4
Gasteiz	1,3	5,7	3,7	11,6	11,5
Aiaraldea	1,4	4,5	4,0	9,3	13,1
Eskuinaldea	3,2	3,2	4,4	10,3	12,5
Bilbo	4,0	5,6	9,0	14,5	11,8
Ezkerraldea	2,8	6,6	10,0	12,5	10,9
Bizkaia-Kosta	2,3	4,5	9,8	8,9	5,8
Durangaldea	1,9	5,4	8,3	8,9	11,0
Donostialdea	2,0	4,4	6,8	8,9	9,4
Tolosa-Goierrri	1,3	4,2	4,3	7,8	8,4
Debagoiena	1,6	4,3	5,2	10,6	5,6
Debarrena	2,6	5,9	4,1	9,1	12,7

Iturria: Enplegu eta Gizarte Politiketako Sailaren EOB. Lan Merkatuaren Errolda



4.25 urte baino gutxiagoko biztanleriaren datuak, eskualdearen arabera

J1 taula. 16-24 urteko biztanleria guztira, eskualdearen arabera
Euskal Autonomia Erkidegoa. 2007-2014
(Datu absolutuak)

Eskualdea	2007	2009	2011	2013	2014
	Guztira	Guztira	Guztira	Guztira	Guztira
	Abs.	Abs.	Abs.	Abs.	Abs.
Guztira	177.369	175.576	167.905	158.637	157.877
Gasteiz	23.202	23.730	22.028	20.589	20.385
Aiaraldea	3.560	3.465	3.202	3.089	3.127
Eskuinaldea	14.500	14.459	14.001	12.101	12.648
Bilbo	27.705	27.430	26.512	25.438	25.537
Ezkerraldea	32.728	31.825	30.739	26.187	26.065
Bizkaia-Kosta	9.827	9.843	9.292	8.942	8.494
Durungaldea	9.933	10.135	9.645	8.649	8.864
Donostialdea	37.441	36.573	35.243	36.087	35.588
Tolosa-Goierri	8.997	8.770	8.296	9.186	9.076
Debagoiena	5.199	5.144	4.844	4.520	4.294
Debarrena	4.276	4.202	4.102	3.850	3.800

Iturria: Enplegu eta Gizarte Politiketako Sailaren EOB. Lan Merkatuaren Errolda

J2 taula. 16-24 urteko biztanleria aktiboa, eskualdearen arabera
Euskal Autonomia Erkidegoa. 2007-2014
(Datu absolutuak)

Eskualdea	2007	2009	2011	2013	2014
	Aktiboa	Aktiboa	Aktiboa	Aktiboa	Aktiboa
	Abs.	Abs.	Abs.	Abs.	Abs.
Guztira	67.659	62.459	45.985	42.995	45.272
Gasteiz	8.688	9.250	4.802	6.603	6.386
Aiaraldea	1.366	1.245	957	775	1.085
Eskuinaldea	5.756	4.641	3.345	2.170	2.734
Bilbo	8.867	10.501	6.747	6.064	6.820
Ezkerraldea	13.398	12.153	9.844	7.590	7.101
Bizkaia-Kosta	2.365	2.134	2.105	2.534	1.983
Durungaldea	3.277	3.222	3.166	3.257	3.212
Donostialdea	16.383	13.552	9.676	9.094	10.778
Tolosa-Goierri	3.868	3.281	2.969	2.544	2.497
Debagoiena	1.918	853	1.162	1.360	1.033
Debarrena	1.772	1.627	1.213	1.003	1.644

Iturria: Enplegu eta Gizarte Politiketako Sailaren EOB. Lan Merkatuaren Errolda



J3 taula. 16-24 urteko biztanleriaren jarduera-tasa, eskualdearen arabera
Euskal Autonomia Erkidegoa. 1997-2014
 (%-tan)

Eskualdea	2007	2009	2011	2013	2014
	Tasa	Tasa	Tasa	Tasa	Tasa
	%-tan	%-tan	%-tan	%-tan	%-tan
Guztira	38,1	35,6	27,4	27,1	28,7
Gasteiz	37,4	39,0	21,8	32,1	31,3
Aiaraldea	38,4	35,9	29,9	25,1	34,7
Eskuinaldea	39,7	32,1	23,9	17,9	21,6
Bilbo	32,0	38,3	25,4	23,8	26,7
Ezkerraldea	40,9	38,2	32,0	29,0	27,2
Bizkaia-Kosta	24,1	21,7	22,7	28,3	23,3
Durangaldea	33,0	31,8	32,8	37,7	36,2
Donostialdea	43,8	37,1	27,5	25,2	30,3
Tolosa-Goierrri	43,0	37,4	35,8	27,7	27,5
Debagoiena	36,9	16,6	24,0	30,1	24,1
Debarrena	41,5	38,7	29,6	26,0	43,3

Iturria: Enplegu eta Gizarte Politiketako Sailaren EOB. Lan Merkatuaren Errolda

J4 taula. 16-24 urteko biztanleria landuna, eskualdearen arabera
Euskal Autonomia Erkidegoa. 2007-2014
 (Datu absolutuak)

Eskualdea	2007	2009	2011	2013	2014
	Landuna	Landuna	Landuna	Landuna	Landuna
	Abs.	Abs.	Abs.	Abs.	Abs.
Guztira	62.276	48.283	30.352	29.615	31.153
Gasteiz	8.112	6.769	3.645	4.374	4.429
Aiaraldea	1.324	923	887	405	574
Eskuinaldea	5.042	3.911	2.490	1.154	1.551
Bilbo	8.148	8.331	3.983	4.816	4.384
Ezkerraldea	12.197	8.763	5.235	4.680	4.199
Bizkaia-Kosta	2.050	1.636	1.202	1.547	1.624
Durangaldea	3.147	2.767	2.291	2.873	2.318
Donostialdea	15.374	10.827	6.396	5.955	8.290
Tolosa-Goierrri	3.445	2.506	2.298	1.920	2.119
Debagoiena	1.808	644	908	1.089	757
Debarrena	1.630	1.204	1.017	803	909

Iturria: Enplegu eta Gizarte Politiketako Sailaren EOB. Lan Merkatuaren Errolda

J5 taula. 16-24 urteko biztanleriaren okupazio-koefizientea, eskualdearen arabera
Euskal Autonomia Erkidegoa. 1997-2014
(%-tan)

Eskualdea	2007	2009	2011	2013	2014
	Koef.	Koef.	Koef.	Koef.	Koef.
	%-tan	%-tan	%-tan	%-tan	%-tan
Guztira	35,1	27,5	18,1	18,7	19,7
Gasteiz	35,0	28,5	16,5	21,2	21,7
Aiaraldea	37,2	26,7	27,7	13,1	18,4
Eskuinaldea	34,8	27,1	17,8	9,5	12,3
Bilbo	29,4	30,4	15,0	18,9	17,2
Ezkerraldea	37,3	27,5	17,0	17,9	16,1
Bizkaia-Kosta	20,9	16,6	12,9	17,3	19,1
Durungaldea	31,7	27,3	23,8	33,2	26,2
Donostialdea	41,1	29,6	18,1	16,5	23,3
Tolosa-Goierri	38,3	28,6	27,7	20,9	23,3
Debagoiena	34,8	12,5	18,7	24,1	17,6
Debarrena	38,1	28,7	24,8	20,9	23,9

Iturria: Enplegu eta Gizarte Politiketako Sailaren EOB. Lan Merkatuaren Errolda

J6 taula. 16-24 urteko biztanleria langabea, eskualdearen arabera
Euskal Autonomia Erkidegoa. 2007-2014
(Datu absolutuak)

Eskualdea	2007	2009	2011	2013	2014
	Langabea	Langabea	Langabea	Langabea	Langabea
	Abs.	Abs.	Abs.	Abs.	Abs.
Guztira	5.383	14.177	15.633	13.379	14.118
Gasteiz	577	2.481	1.156	2.229	1.958
Aiaraldea	42	321	69	370	510
Eskuinaldea	714	730	855	1.016	1.183
Bilbo	718	2.170	2.764	1.248	2.436
Ezkerraldea	1.201	3.390	4.609	2.910	2.902
Bizkaia-Kosta	314	498	903	987	358
Durungaldea	130	456	875	384	894
Donostialdea	1.010	2.725	3.280	3.139	2.488
Tolosa-Goierri	424	775	671	624	378
Debagoiena	110	209	254	271	276
Debarrena	143	423	196	200	734

Iturria: Enplegu eta Gizarte Politiketako Sailaren EOB. Lan Merkatuaren Errolda



J7 taula. 16-24 urteko biztanleriaren langabezia-tasa, eskualdearen arabera
Euskal Autonomia Erkidegoa. 1997-2014
 (%-tan)

Eskualdea	2007	2009	2011	2013	2014
	Tasa	Tasa	Tasa	Tasa	Tasa
	%-tan	%-tan	%-tan	%-tan	%-tan
Guztira	8,0	22,7	34,0	31,1	31,2
Gasteiz	6,6	26,8	24,1	33,8	30,7
Aiaraldea	3,1	25,8	7,2	47,8	47,1
Eskuinaldea	12,4	15,7	25,6	46,8	43,3
Bilbo	8,1	20,7	41,0	20,6	35,7
Ezkerraldea	9,0	27,9	46,8	38,3	40,9
Bizkaia-Kosta	13,3	23,3	42,9	39,0	18,1
Durangaldea	4,0	14,1	27,6	11,8	27,8
Donostialdea	6,2	20,1	33,9	34,5	23,1
Tolosa-Goierrri	10,9	23,6	22,6	24,5	15,1
Debagoiena	5,8	24,5	21,9	19,9	26,7
Debarrena	8,1	26,0	16,2	19,9	44,7

Iturria: Enplegu eta Gizarte Politiketako Sailaren EOB. Lan Merkatuaren Errolda

J8 taula. 16-24 urteko langabeen proportzioa, eskualdearen arabera
Euskal Autonomia Erkidegoa. 1997-2014
 (%-tan)

Eskualdea	2007	2009	2011	2013	2014
	%	%	%	%	%
	%-tan	%-tan	%-tan	%-tan	%-tan
Guztira	3,0	8,1	9,3	8,4	8,9
Gasteiz	2,5	10,5	5,2	10,8	9,6
Aiaraldea	1,2	9,3	2,2	12,0	16,3
Eskuinaldea	4,9	5,0	6,1	8,4	9,4
Bilbo	2,6	7,9	10,4	4,9	9,5
Ezkerraldea	3,7	10,7	15,0	11,1	11,1
Bizkaia-Kosta	3,2	5,1	9,7	11,0	4,2
Durangaldea	1,3	4,5	9,1	4,4	10,1
Donostialdea	2,7	7,5	9,3	8,7	7,0
Tolosa-Goierrri	4,7	8,8	8,1	6,8	4,2
Debagoiena	2,1	4,1	5,2	6,0	6,4
Debarrena	3,3	10,1	4,8	5,2	19,3

Iturria: Enplegu eta Gizarte Politiketako Sailaren EOB. Lan Merkatuaren Errolda



5. 25-44 urteko biztanleriaren datuak, eskualdearen arabera

I1 taula. 25-44 urteko biztanleria guztira, eskualdearen arabera
Euskal Autonomia Erkidegoa. 2007-2014
(Datu absolutuak)

Eskualdea	2007	2009	2011	2013	2014
	Guztira	Guztira	Guztira	Guztira	Guztira
	Abs.	Abs.	Abs.	Abs.	Abs.
Guztira	673.394	677.121	661.138	616.569	597.259
Gasteiz	86.626	90.778	90.111	83.116	80.763
Aiaraldea	13.302	13.882	13.951	12.157	11.715
Eskuinaldea	50.213	49.793	48.536	45.651	43.743
Bilbo	109.320	109.049	106.433	95.015	91.515
Ezkerraldea	123.632	123.803	120.970	112.360	108.863
Bizkaia-Kosta	39.056	38.733	38.169	36.231	35.179
Durungaldea	38.629	38.424	37.426	35.707	34.475
Donostialdea	144.988	144.804	139.942	133.128	129.059
Tolosa-Goierri	33.641	33.792	32.610	31.505	30.982
Debagoiena	18.210	18.329	17.801	16.757	16.218
Debarrena	15.777	15.735	15.187	14.941	14.747

Iturria: Enplegu eta Gizarte Politiketako Sailaren EOB. Lan Merkatuaren Errolda

I2 taula. 25-44 urteko biztanleria aktiboa, eskualdearen arabera
Euskal Autonomia Erkidegoa. 2007-2014
(Datu absolutuak)

Eskualdea	2007	2009	2011	2013	2014
	Aktiboa	Aktiboa	Aktiboa	Aktiboa	Aktiboa
	Abs.	Abs.	Abs.	Abs.	Abs.
Guztira	579.500	586.180	575.280	557.619	542.742
Gasteiz	74.629	80.641	76.708	74.442	73.310
Aiaraldea	11.842	11.675	12.251	10.877	11.047
Eskuinaldea	43.034	41.320	39.610	41.545	40.231
Bilbo	89.429	91.629	91.369	84.228	81.025
Ezkerraldea	104.849	106.527	106.671	100.781	97.429
Bizkaia-Kosta	34.139	34.291	34.474	32.977	30.975
Durungaldea	33.952	32.773	32.752	32.907	31.560
Donostialdea	126.943	128.413	123.101	122.300	120.181
Tolosa-Goierri	29.960	29.379	28.726	28.530	28.865
Debagoiena	16.538	16.290	16.211	15.201	15.018
Debarrena	14.185	13.242	13.408	13.831	13.102

Iturria: Enplegu eta Gizarte Politiketako Sailaren EOB. Lan Merkatuaren Errolda



13 taula. 25-44 urteko biztanleriaren jarduera-tasa, eskualdearen arabera
Euskal Autonomia Erkidegoa. 1997-2014
 (%-tan)

Eskualdea	2007	2009	2011	2013	2014
	Tasa	Tasa	Tasa	Tasa	Tasa
	%-tan	%-tan	%-tan	%-tan	%-tan
Guztira	86,1	86,6	87,0	90,4	90,9
Gasteiz	86,2	88,8	85,1	89,6	90,8
Aiaraldea	89,0	84,1	87,8	89,5	94,3
Eskuinaldea	85,7	83,0	81,6	91,0	92,0
Bilbo	81,8	84,0	85,8	88,6	88,5
Ezkerraldea	84,8	86,0	88,2	89,7	89,5
Bizkaia-Kosta	87,4	88,5	90,3	91,0	88,0
Durangaldea	87,9	85,3	87,5	92,2	91,5
Donostialdea	87,6	88,7	88,0	91,9	93,1
Tolosa-Goierrri	89,1	86,9	88,1	90,6	93,2
Debagoiena	90,8	88,9	91,1	90,7	92,6
Debarrena	89,9	84,2	88,3	92,6	88,8

Iturria: Enplegu eta Gizarte Politiketako Sailaren EOB. Lan Merkatuaren Errolda

14 taula. 25-44 urteko biztanleria landuna, eskualdearen arabera
Euskal Autonomia Erkidegoa. 2007-2014
 (Datu absolutuak)

Eskualdea	2007	2009	2011	2013	2014
	Landuna	Landuna	Landuna	Landuna	Landuna
	Abs.	Abs.	Abs.	Abs.	Abs.
Guztira	560.553	529.815	506.556	461.652	455.345
Gasteiz	73.170	70.622	69.074	62.619	63.242
Aiaraldea	11.621	10.868	11.182	9.227	9.050
Eskuinaldea	41.002	38.287	36.707	34.883	31.467
Bilbo	84.743	81.670	75.522	65.564	65.580
Ezkerraldea	101.061	95.032	89.141	80.296	80.354
Bizkaia-Kosta	32.945	31.063	29.343	27.880	26.976
Durangaldea	33.265	29.429	29.913	28.365	27.237
Donostialdea	123.006	117.999	111.152	103.314	101.527
Tolosa-Goierrri	29.664	27.811	27.064	25.391	25.922
Debagoiena	16.259	15.267	15.096	12.580	13.415
Debarrena	13.816	11.767	12.363	11.531	10.575

Iturria: Enplegu eta Gizarte Politiketako Sailaren EOB. Lan Merkatuaren Errolda

I5 taula. 25-44 urteko biztanleriaren okupazio-koefizientea, eskualdearen arabera
Euskal Autonomia Erkidegoa. 1997-2014
(%-tan)

Eskualdea	2007	2009	2011	2013	2014
	Koef.	Koef.	Koef.	Koef.	Koef.
	%-tan	%-tan	%-tan	%-tan	%-tan
Guztira	83,2	78,2	76,6	74,9	76,2
Gasteiz	84,5	77,8	76,7	75,3	78,3
Aiaraldea	87,4	78,3	80,2	75,9	77,2
Eskuinaldea	81,7	76,9	75,6	76,4	71,9
Bilbo	77,5	74,9	71,0	69,0	71,7
Ezkerraldea	81,7	76,8	73,7	71,5	73,8
Bizkaia-Kosta	84,4	80,2	76,9	77,0	76,7
Durungaldea	86,1	76,6	79,9	79,4	79,0
Donostialdea	84,8	81,5	79,4	77,6	78,7
Tolosa-Goierri	88,2	82,3	83,0	80,6	83,7
Debagoiena	89,3	83,3	84,8	75,1	82,7
Debarrena	87,6	74,8	81,4	77,2	71,7

Iturria: Enplegu eta Gizarte Politiketako Sailaren EOB. Lan Merkatuaren Errolda

I6 taula. 25-44 urteko biztanleria langabea, eskualdearen arabera
Euskal Autonomia Erkidegoa. 2007-2014
(Datu absolutuak)

Eskualdea	2007	2009	2011	2013	2014
	Langabea	Langabea	Langabea	Langabea	Langabea
	Abs.	Abs.	Abs.	Abs.	Abs.
Guztira	18.947	56.365	68.724	95.967	87.397
Gasteiz	1.459	10.018	7.633	11.823	10.068
Aiaraldea	221	807	1.069	1.649	1.998
Eskuinaldea	2.032	3.033	2.904	6.662	8.764
Bilbo	4.686	9.959	15.847	18.664	15.445
Ezkerraldea	3.788	11.495	17.529	20.485	17.075
Bizkaia-Kosta	1.193	3.228	5.132	5.097	3.999
Durungaldea	687	3.344	2.839	4.542	4.323
Donostialdea	3.938	10.415	11.948	18.986	18.653
Tolosa-Goierri	296	1.568	1.662	3.138	2.942
Debagoiena	278	1.023	1.115	2.622	1.602
Debarrena	369	1.475	1.045	2.300	2.528

Iturria: Enplegu eta Gizarte Politiketako Sailaren EOB. Lan Merkatuaren Errolda



17 taula. 25-44 urteko biztanleriaren langabezia-tasa, eskualdearen arabera
Euskal Autonomia Erkidegoa. 1997-2014
 (%-tan)

Eskualdea	2007	2009	2011	2013	2014
	Tasa	Tasa	Tasa	Tasa	Tasa
	%-tan	%-tan	%-tan	%-tan	%-tan
Guztira	3,3	9,6	11,9	17,2	16,1
Gasteiz	2,0	12,4	10,0	15,9	13,7
Aiaraldea	1,9	6,9	8,7	15,2	18,1
Eskuinaldea	4,7	7,3	7,3	16,0	21,8
Bilbo	5,2	10,9	17,3	22,2	19,1
Ezkerraldea	3,6	10,8	16,4	20,3	17,5
Bizkaia-Kosta	3,5	9,4	14,9	15,5	12,9
Durangaldea	2,0	10,2	8,7	13,8	13,7
Donostialdea	3,1	8,1	9,7	15,5	15,5
Tolosa-Goierrri	1,0	5,3	5,8	11,0	10,2
Debagoiena	1,7	6,3	6,9	17,2	10,7
Debarrena	2,6	11,1	7,8	16,6	19,3

Iturria: Enplegu eta Gizarte Politiketako Sailaren EOB. Lan Merkatuaren Errolda

18 taula. 25-44 urteko langabeen proportzioa, eskualdearen arabera
Euskal Autonomia Erkidegoa. 1997-2014
 (%-tan)

Eskualdea	2007	2009	2011	2013	2014
	%	%	%	%	%
	%-tan	%-tan	%-tan	%-tan	%-tan
Guztira	2,8	8,3	10,4	15,6	14,6
Gasteiz	1,7	11,0	8,5	14,2	12,5
Aiaraldea	1,7	5,8	7,7	13,6	17,1
Eskuinaldea	4,0	6,1	6,0	14,6	20,0
Bilbo	4,3	9,1	14,9	19,6	16,9
Ezkerraldea	3,1	9,3	14,5	18,2	15,7
Bizkaia-Kosta	3,1	8,3	13,4	14,1	11,4
Durangaldea	1,8	8,7	7,6	12,7	12,5
Donostialdea	2,7	7,2	8,5	14,3	14,5
Tolosa-Goierrri	,9	4,6	5,1	10,0	9,5
Debagoiena	1,5	5,6	6,3	15,6	9,9
Debarrena	2,3	9,4	6,9	15,4	17,1

Iturria: Enplegu eta Gizarte Politiketako Sailaren EOB. Lan Merkatuaren Errolda



6. 45-64 urteko biztanleriaren datuak, eskualdearen arabera

MY1 taula. 45-64 urteko biztanleria guztira, eskualdearen arabera
Euskal Autonomia Erkidegoa. 2007-2014
(Datu absolutuak)

Eskualdea	2007	2009	2011	2013	2014
	Guztira	Guztira	Guztira	Guztira	Guztira
	Abs.	Abs.	Abs.	Abs.	Abs.
Guztira	575.197	599.244	613.789	615.771	621.958
Gasteiz	70.224	74.919	77.058	76.423	77.306
Aiaraldea	11.231	12.052	12.320	12.689	12.818
Eskuinaldea	45.510	47.448	48.912	47.215	47.880
Bilbo	92.907	96.344	99.246	99.276	100.781
Ezkerraldea	105.745	109.987	112.698	112.773	113.578
Bizkaia-Kosta	32.746	34.097	34.802	36.560	36.885
Durungaldea	30.968	32.486	33.357	33.463	33.884
Donostialdea	124.382	128.641	131.168	132.613	133.932
Tolosa-Goierri	29.207	30.001	30.539	31.581	31.514
Debagoiena	17.117	17.631	17.886	17.661	17.991
Debarrena	15.159	15.637	15.805	15.518	15.388

Iturria: Enplegu eta Gizarte Politiketako Sailaren EOB. Lan Merkatuaren Errolda

MY2 taula. 45-64 urteko biztanleria aktiboa, eskualdearen arabera
Euskal Autonomia Erkidegoa. 2007-2014
(Datu absolutuak)

Eskualdea	2007	2009	2011	2013	2014
	Aktiboa	Aktiboa	Aktiboa	Aktiboa	Aktiboa
	Abs.	Abs.	Abs.	Abs.	Abs.
Guztira	355.198	389.020	419.930	445.753	456.576
Gasteiz	43.980	49.191	50.233	56.532	60.005
Aiaraldea	7.063	7.506	8.032	8.543	9.265
Eskuinaldea	27.023	29.581	33.472	33.792	35.744
Bilbo	59.790	63.444	66.995	74.674	70.813
Ezkerraldea	59.350	70.050	77.306	75.571	78.278
Bizkaia-Kosta	19.959	22.064	23.639	25.960	26.201
Durungaldea	19.059	20.883	23.737	23.143	25.945
Donostialdea	79.972	85.557	93.556	98.972	101.217
Tolosa-Goierri	19.178	19.203	20.652	23.785	23.456
Debagoiena	11.218	11.856	12.399	13.132	13.661
Debarrena	8.605	9.687	9.910	11.651	11.990

Iturria: Enplegu eta Gizarte Politiketako Sailaren EOB. Lan Merkatuaren Errolda



MY3 taula. 45-64 urteko biztanleriaren jarduera-tasa, eskualdearen arabera
Euskal Autonomia Erkidegoa. 1997-2014
 (%-tan)

Eskualdea	2007	2009	2011	2013	2014
	Tasa	Tasa	Tasa	Tasa	Tasa
	%-tan	%-tan	%-tan	%-tan	%-tan
Guztira	61,8	64,9	68,4	72,4	73,4
Gasteiz	62,6	65,7	65,2	74,0	77,6
Aiaraldea	62,9	62,3	65,2	67,3	72,3
Eskuinaldea	59,4	62,3	68,4	71,6	74,7
Bilbo	64,4	65,9	67,5	75,2	70,3
Ezkerraldea	56,1	63,7	68,6	67,0	68,9
Bizkaia-Kosta	61,0	64,7	67,9	71,0	71,0
Durangaldea	61,5	64,3	71,2	69,2	76,6
Donostialdea	64,3	66,5	71,3	74,6	75,6
Tolosa-Goierrri	65,7	64,0	67,6	75,3	74,4
Debagoiena	65,5	67,2	69,3	74,4	75,9
Debarrena	56,8	61,9	62,7	75,1	77,9

Iturria: Enplegu eta Gizarte Politiketako Sailaren EOB. Lan Merkatuaren Errolda

MY4 taula. 45-64 urteko biztanleria landuna, eskualdearen arabera
Euskal Autonomia Erkidegoa. 2007-2014
 (Datu absolutuak)

Eskualdea	2007	2009	2011	2013	2014
	Landuna	Landuna	Landuna	Landuna	Landuna
	Abs.	Abs.	Abs.	Abs.	Abs.
Guztira	348.128	369.161	387.387	394.989	405.786
Gasteiz	43.343	46.607	49.169	49.092	50.055
Aiaraldea	7.000	7.318	7.924	7.443	8.113
Eskuinaldea	26.583	28.522	31.549	30.098	32.232
Bilbo	57.507	59.886	58.536	64.541	62.324
Ezkerraldea	57.672	64.883	68.094	64.978	66.963
Bizkaia-Kosta	19.782	21.223	21.746	23.918	24.801
Durangaldea	18.801	19.609	20.481	21.164	23.008
Donostialdea	78.695	81.695	88.364	89.503	92.451
Tolosa-Goierrri	19.041	18.625	20.038	21.375	21.820
Debagoiena	11.192	11.486	11.924	12.422	12.882
Debarrena	8.512	9.309	9.562	10.455	11.136

Iturria: Enplegu eta Gizarte Politiketako Sailaren EOB. Lan Merkatuaren Errolda

MY5 taula. 45-64 urteko biztanleriaren okupazio-koefizientea, eskualdearen arabera
Euskal Autonomia Erkidegoa. 1997-2014
(%-tan)

Eskualdea	2007	2009	2011	2013	2014
	Koef.	Koef.	Koef.	Koef.	Koef.
	%-tan	%-tan	%-tan	%-tan	%-tan
Guztira	60,5	61,6	63,1	64,1	65,2
Gasteiz	61,7	62,2	63,8	64,2	64,7
Aiaraldea	62,3	60,7	64,3	58,7	63,3
Eskuinaldea	58,4	60,1	64,5	63,7	67,3
Bilbo	61,9	62,2	59,0	65,0	61,8
Ezkerraldea	54,5	59,0	60,4	57,6	59,0
Bizkaia-Kosta	60,4	62,2	62,5	65,4	67,2
Durungaldea	60,7	60,4	61,4	63,2	67,9
Donostialdea	63,3	63,5	67,4	67,5	69,0
Tolosa-Goierri	65,2	62,1	65,6	67,7	69,2
Debagoiena	65,4	65,1	66,7	70,3	71,6
Debarrena	56,2	59,5	60,5	67,4	72,4

Iturria: Enplegu eta Gizarte Politiketako Sailaren EOB. Lan Merkatuaren Errolda

MY6 taula. 45-64 urteko biztanleria langabea, eskualdearen arabera
Euskal Autonomia Erkidegoa. 2007-2014
(Datu absolutuak)

Eskualdea	2007	2009	2011	2013	2014
	Langabea	Langabea	Langabea	Langabea	Langabea
	Abs.	Abs.	Abs.	Abs.	Abs.
Guztira	7.070	19.859	32.543	50.764	50.790
Gasteiz	638	2.584	1.064	7.440	9.950
Aiaraldea	63	188	108	1.099	1.152
Eskuinaldea	440	1.059	1.923	3.694	3.512
Bilbo	2.283	3.558	8.459	10.133	8.490
Ezkerraldea	1.677	5.167	9.212	10.594	11.315
Bizkaia-Kosta	177	841	1.893	2.042	1.400
Durungaldea	258	1.274	3.256	1.978	2.937
Donostialdea	1.278	3.862	5.192	9.469	8.766
Tolosa-Goierri	137	579	614	2.410	1.636
Debagoiena	26	369	475	710	779
Debarrena	93	378	348	1.196	853

Iturria: Enplegu eta Gizarte Politiketako Sailaren EOB. Lan Merkatuaren Errolda



MY7 taula. 45-64 urteko biztanleriaren langabezia-tasa, eskualdearen arabera
Euskal Autonomia Erkidegoa. 1997-2014
 (%-tan)

Eskualdea	2007	2009	2011	2013	2014
	Tasa	Tasa	Tasa	Tasa	Tasa
	%-tan	%-tan	%-tan	%-tan	%-tan
Guztira	2,0	5,1	7,7	11,4	11,1
Gasteiz	1,4	5,3	2,1	13,2	16,6
Aiaraldea	,9	2,5	1,3	12,9	12,4
Eskuinaldea	1,6	3,6	5,7	10,9	9,8
Bilbo	3,8	5,6	12,6	13,6	12,0
Ezkerraldea	2,8	7,4	11,9	14,0	14,5
Bizkaia-Kosta	,9	3,8	8,0	7,9	5,3
Durangaldea	1,4	6,1	13,7	8,5	11,3
Donostialdea	1,6	4,5	5,5	9,6	8,7
Tolosa-Goierri	,7	3,0	3,0	10,1	7,0
Debagoiena	,2	3,1	3,8	5,4	5,7
Debarrena	1,1	3,9	3,5	10,3	7,1

Iturria: Enplegu eta Gizarte Politiketako Sailaren EOB. Lan Merkatuaren Errolda

MY8 taula. 45-64 urteko langabeen proportzioa, eskualdearen arabera
Euskal Autonomia Erkidegoa. 1997-2014
 (%-tan)

Eskualdea	2007	2009	2011	2013	2014
	%	%	%	%	%
	%-tan	%-tan	%-tan	%-tan	%-tan
Guztira	1,2	3,3	5,3	8,2	8,2
Gasteiz	,9	3,4	1,4	9,7	12,9
Aiaraldea	,6	1,6	,9	8,7	9,0
Eskuinaldea	1,0	2,2	3,9	7,8	7,3
Bilbo	2,5	3,7	8,5	10,2	8,4
Ezkerraldea	1,6	4,7	8,2	9,4	10,0
Bizkaia-Kosta	,5	2,5	5,4	5,6	3,8
Durangaldea	,8	3,9	9,8	5,9	8,7
Donostialdea	1,0	3,0	4,0	7,1	6,5
Tolosa-Goierri	,5	1,9	2,0	7,6	5,2
Debagoiena	,2	2,1	2,7	4,0	4,3
Debarrena	,6	2,4	2,2	7,7	5,5

Iturria: Enplegu eta Gizarte Politiketako Sailaren EOB. Lan Merkatuaren Errolda

7. Datuak azpieskualdearen arabera

SC1 taula. 16-64 urteko biztanleriaren jarduera-tasa, eskualde eta azpieskualdearen arabera
Euskal Autonomia Erkidegoa. 2007-2014
 (%-tan)

	2007	2009	2011	2013	2014	Aldakuntza %-tan, x-tik 2014ra	
	%-tan	%-tan	%-tan	%-tan	%-tan	2007	2013
Azpieskualdea							
GUZTIRA	70,3	71,5	72,2	75,2	75,9	5,6	0,6
GASTEIZ	70,7	73,4	69,6	76,4	78,3	7,6	1,9
Vitoria-Gasteiz	70,3	73,1	69,1	76,1	77,7	7,4	1,6
Lautadako gainerakoa	77,0	73,5	72,1	79,4	83,9	7,0	4,5
Arabako Haranak	70,4	79,2	75,8	76,1	79,2	8,8	3,1
Arabako Mendialdea	73,8	79,9	78,1	82,1	84,9	11,1	2,9
Errioxa	70,3	76,5	72,0	75,7	80,2	10,0	4,5
AIARALDEA	72,2	69,5	72,1	72,3	77,4	5,2	5,1
Laudio	67,8	63,9	69,2	68,7	74,5	6,7	5,8
Arabako Kantaurialdeko gainerakoa	74,1	73,3	74,2	74,7	78,9	4,8	4,2
Gorbeialdea	78,4	74,8	74,5	75,3	80,5	2,1	5,2
ESKUINALDEA	68,8	67,6	68,6	73,8	75,5	6,7	1,6
Getxo	66,2	66,5	62,8	72,4	73,3	7,1	0,9
Leioa	71,9	66,0	73,3	75,4	76,6	4,7	1,2
Erandio	66,7	66,7	71,8	69,5	73,8	7,1	4,4
Eskuinaldeko gainerakoa	75,6	74,2	78,8	80,4	82,4	6,9	2,0
BILBO	68,8	71,1	71,1	75,1	72,8	4,1	-2,2
Bilbo	68,8	71,1	71,1	75,1	72,8	4,1	-2,2
EZKERRALDEA	67,8	71,1	73,3	73,2	73,6	5,8	0,4
Enkarterri	68,3	69,2	73,8	69,9	75,5	7,3	5,6
Basauri	72,4	67,3	73,1	66,0	72,7	0,3	6,8
Galdakao	73,4	72,8	76,1	70,2	71,1	-2,3	0,9
Barakaldo	66,1	75,1	73,3	72,2	72,7	6,6	0,5
Portugalete	68,1	67,1	72,8	79,1	77,3	9,2	-1,8
Santurtzi	63,8	70,2	74,2	76,4	74,1	10,3	-2,3
Sestao	67,4	68,0	68,9	71,2	62,7	-4,7	-8,6
Ezkerraldeko gainerakoa	67,0	72,6	73,6	76,3	76,9	9,9	0,6
BIZKAIA-KOSTA	69,2	70,7	73,2	75,2	73,4	4,3	-1,8
Plentzia-Mungia	71,8	75,7	76,0	78,4	74,1	2,3	-4,3
Gernika-Bermeo	65,8	65,3	68,6	72,1	76,2	10,4	4,1
Markina-Ondarroa	69,7	70,1	75,5	73,7	67,1	-2,6	-6,6
DURANGALDEA	70,8	70,2	74,2	76,2	78,6	7,9	2,4
Durango	69,7	65,1	72,4	72,8	77,1	7,3	4,2
Durangaldeko gainerakoa	70,6	71,1	74,7	78,6	79,5	8,9	0,9
Arratia-Nerbioi	72,6	73,9	74,8	73,3	77,9	5,3	4,6
DONOSTIALDEA	72,8	73,4	73,9	76,3	77,8	5,0	1,4
Zarautz	71,4	74,4	73,6	71,8	76,5	5,2	4,8
Urola-Kostako gainerakoa	79,6	69,6	73,8	73,8	77,9	-1,7	4,1
Hondarribia	75,6	69,2	71,9	76,4	76,3	0,7	-0,1
Irun	70,5	73,9	74,4	76,5	76,5	6,0	0,0
Donostia-San Sebastian	71,5	74,8	72,8	77,4	78,7	7,3	1,3
Errenteria	68,7	70,9	75,4	78,7	76,3	7,7	-2,3
Donostialdeko gainerakoa	74,7	73,7	75,3	75,6	77,8	3,0	2,1
TOLOSA-GOIERRI	73,8	71,5	73,3	75,9	76,6	2,8	0,7
Tolosaldea	75,5	75,0	73,5	77,7	79,7	4,2	2,0
Goierri	72,5	69,0	73,1	74,6	74,4	1,8	-0,2
DEBAGOIENA	73,2	70,6	73,5	76,3	77,2	3,9	0,9
Arrasate	71,7	64,8	71,0	77,0	77,0	5,2	-0,1
Debagoieneko gainerakoa	74,1	73,8	74,8	75,8	77,3	3,2	1,4
DEBABARRENA	69,8	69,0	69,9	77,2	78,8	9,0	1,6
Eibar	63,2	68,8	66,8	78,7	79,2	16,0	0,5
Debabarreneko gainerakoa	76,2	69,3	73,0	75,8	78,4	2,2	2,6

Iturria: Enplegu eta Gizarte Politiketako Sailaren EOB. Lan Merkatuaren Errolda



SC2 taula. 16-64 urteko biztanleriaren okupazio-koefizientea, eskualde eta azpieskualdearen arabera.
Euskal Autonomia Erkidegoa. 2007-2014
(%-tan)

	2007	2009	2011	2013	2014	Aldakuntza %-tan, x-tik 2014ra	
	%-tan	%-tan	%-tan	%-tan	%-tan	2007	2013
Azpieskualdea							
GUZTIRA	68,1	65,2	64,1	63,7	64,8	-3,3	1,1
GASTEIZ	69,2	65,5	64,4	64,4	66,0	-3,2	1,5
Vitoria-Gasteiz	68,8	64,7	63,9	63,9	65,2	-3,6	1,3
Lautadako gainerakoa	75,4	69,6	66,0	67,2	69,2	-6,1	2,1
Arabako Haranak	69,8	71,5	68,8	62,4	64,0	-5,8	1,6
Arabako Mendialdea	71,3	72,9	72,8	77,0	80,2	9,0	3,2
Errioxa	69,2	71,0	68,8	70,1	75,3	6,2	5,3
AIARALDEA	71,0	65,0	67,8	61,1	64,1	-6,9	3,0
Laudio	66,7	59,6	63,4	55,9	56,7	-9,9	0,9
Arabako Kantaurialdeko	72,8	67,3	71,2	61,9	68,0	-4,8	6,1
Gorbeialdea	77,5	72,8	71,4	70,6	72,2	-5,2	1,6
ESKUINALDEA	65,9	63,3	63,5	63,0	62,6	-3,3	-0,4
Getxo	63,9	62,6	61,6	60,4	59,6	-4,3	-0,8
Leioa	67,6	61,5	63,3	64,3	63,3	-4,3	-1,0
Erandio	64,5	63,4	60,2	60,4	63,9	-0,5	3,5
Eskuinaldeko gainerakoa	71,6	67,8	73,2	71,8	69,6	-2,0	-2,2
BILBO	65,4	64,4	59,5	61,4	60,7	-4,7	-0,7
Bilbo	65,4	64,4	59,5	61,4	60,7	-4,7	-0,7
EZKERRALDEA	65,2	63,5	61,4	59,7	61,0	-4,2	1,3
Enkarterri	66,8	63,0	60,6	62,1	63,4	-3,4	1,3
Basauri	70,3	62,6	63,7	54,6	62,1	-8,2	7,5
Galdakao	71,1	67,5	67,2	61,0	58,5	-12,6	-2,5
Barakaldo	64,1	64,1	59,2	58,3	60,1	-3,9	1,8
Portugalete	64,9	60,6	59,8	65,4	65,0	0,1	-0,4
Santurtzi	60,6	61,5	57,5	57,7	58,4	-2,2	0,7
Sestao	62,7	61,2	61,2	54,2	50,5	-12,1	-3,7
Ezkerraldeko gainerakoa	64,7	66,3	65,3	62,5	64,8	0,0	2,3
BIZKAIA-KOSTA	67,1	65,2	63,6	65,3	66,3	-0,8	1,0
Plentzia-Mungia	69,2	71,8	67,9	68,0	66,9	-2,3	-1,2
Gernika-Bermeo	63,6	58,2	57,8	63,0	68,9	5,2	5,9
Markina-Ondarroa	68,9	64,0	64,8	63,2	60,5	-8,4	-2,7
DURANGALDEA	69,4	63,9	65,5	67,3	68,1	-1,4	0,7
Durango	68,6	59,8	65,8	66,1	69,0	0,4	2,9
Durangaldeko gainerakoa	69,1	64,9	65,2	68,8	68,3	-0,7	-0,4
Arratia-Nerbioi	71,6	66,1	66,1	64,6	66,2	-5,4	1,6
DONOSTIALDEA	70,8	67,9	67,2	65,9	67,7	-3,0	1,9
Zarautz	70,5	69,1	66,8	65,8	67,7	-2,8	1,9
Urola-Kostako gainerakoa	78,4	66,5	69,8	66,3	69,2	-9,1	2,9
Hondarribia	74,7	65,4	63,2	65,8	66,9	-7,8	1,2
Irun	68,3	67,9	69,3	63,2	64,9	-3,4	1,7
Donostia-San Sebastian	68,9	68,9	65,8	66,3	69,7	0,8	3,4
Errenteria	67,8	67,6	67,2	63,0	60,8	-7,0	-2,2
Donostialdeko gainerakoa	72,4	67,1	68,0	67,6	68,0	-4,4	0,4
TOLOSA-GOIERRI	72,6	67,4	69,1	67,4	69,7	-2,9	2,3
Tolosaldea	74,9	73,2	70,5	71,3	72,8	-2,1	1,5
Goierri	70,9	63,4	68,1	64,5	67,5	-3,5	2,9
DEBAGOIENA	72,2	66,7	68,9	67,0	70,3	-1,9	3,3
Arrasate	70,0	60,9	65,8	62,8	66,7	-3,3	3,9
Debagoieneko gainerakoa	73,4	69,9	70,7	69,3	72,2	-1,2	2,9
DEBABARRENA	68,0	62,6	65,4	66,4	66,7	-1,4	0,2
Eibar	61,9	61,6	63,5	65,5	61,6	-0,3	-3,9
Debabarreneko gainerakoa	74,1	63,7	67,2	67,3	71,5	-2,6	4,2

Iturria: Enplegu eta Gizarte Politiketako Sailaren EOB. Lan Merkatuaren Errolda

SC3 taula. 16-64 urteko biztanleriaren langabezia-tasa, eskualde eta azpieskualdearen arabera
Euskal Autonomia Erkidegoa. 2007-2014
 (%-tan)

Azpieskualdea	2007	2009	2011	2013	2014	Aldakuntza %-tan, x-tik 2014ra	
	%-tan	%-tan	%-tan	%-tan	%-tan	2007	2013
GUZTIRA	3,1	8,7	11,2	15,3	14,6	11,4	-0,7
GASTEIZ	2,1	10,8	7,5	15,6	15,7	13,6	0,1
Vitoria-Gasteiz	2,1	11,4	7,5	16,1	16,1	14,0	0,0
Lautadako gainerakoa	2,1	5,3	8,5	15,5	17,5	15,4	2,1
Arabako Haranak	,9	9,7	9,2	18,0	19,2	18,3	1,2
Arabako Mendialdea	3,5	8,8	6,7	6,1	5,6	2,1	-0,6
Errioxa	1,6	7,2	4,4	7,4	6,1	4,5	-1,3
AIARALDEA	1,6	6,4	5,9	15,4	17,1	15,5	1,7
Laudio	1,7	6,7	8,3	18,6	23,8	22,1	5,2
Arabako Kantaurialdeko gainera.	1,7	8,2	4,1	17,2	13,8	12,1	-3,4
Gorbeialdea	1,3	2,6	4,2	6,3	10,3	9,1	4,0
ESKUINALDEA	4,2	6,4	7,4	14,7	17,1	12,9	2,4
Getxo	3,4	5,9	1,9	16,6	18,7	15,3	2,1
Leioa	6,0	6,8	13,7	14,7	17,4	11,4	2,7
Erandio	3,4	5,0	16,3	13,0	13,4	10,0	0,4
Eskuinaldeko gainerakoa	5,2	8,6	7,1	10,7	15,6	10,4	4,8
BILBO	4,9	9,5	16,4	18,2	16,6	11,8	-1,6
Bilbo	4,9	9,5	16,4	18,2	16,6	11,8	-1,6
EZKERRALDEA	3,8	10,6	16,2	18,5	17,1	13,4	-1,4
Enkarterri	2,1	9,0	17,9	11,2	16,1	14,0	4,9
Basauri	2,8	7,0	12,9	17,2	14,6	11,8	-2,6
Galdakao	3,2	7,3	11,7	13,2	17,7	14,5	4,5
Barakaldo	3,1	14,6	19,3	19,2	17,3	14,2	-1,8
Portugalete	4,7	9,6	17,8	17,3	16,0	11,3	-1,3
Santurtzi	4,9	12,5	22,5	24,5	21,2	16,3	-3,2
Sestao	7,0	10,0	11,2	23,9	19,4	12,4	-4,5
Ezkerraldeko gainerakoa	3,4	8,6	11,3	18,2	15,8	12,4	-2,4
BIZKAIA-KOSTA	3,0	7,8	13,2	13,2	9,7	6,7	-3,5
Plentzia-Mungia	3,6	5,1	10,6	13,2	9,8	6,2	-3,4
Gernika-Bermeo	3,3	10,9	15,8	12,7	9,6	6,3	-3,1
Markina-Ondarroa	1,1	8,7	14,1	14,2	9,8	8,7	-4,3
DURANGALDEA	1,9	8,9	11,7	11,6	13,4	11,5	1,8
Durango	1,6	8,1	9,1	9,2	10,4	8,8	1,3
Durangaldeko gainerakoa	2,2	8,7	12,7	12,5	14,1	11,9	1,6
Arratia-Nerbioi	1,3	10,6	11,6	11,9	15,0	13,7	3,2
DONOSTIALDEA	2,8	7,5	9,0	13,7	12,9	10,1	-0,8
Zarautz	1,2	7,2	9,3	8,4	11,6	10,4	3,2
Urola-Kostako gainerakoa	1,6	4,5	5,5	10,1	11,2	9,6	1,0
Hondarribia	1,2	5,6	12,0	13,9	12,3	11,1	-1,6
Irun	3,1	8,1	6,9	17,4	15,2	12,1	-2,2
Donostia-San Sebastian	3,5	8,0	9,6	14,4	11,4	7,9	-2,9
Errenteria	1,2	4,5	10,8	19,9	20,3	19,1	0,5
Donostialdeko gainerakoa	3,1	8,9	9,7	10,7	12,6	9,5	1,9
TOLOSA-GOIERRI	1,6	5,6	5,6	11,3	9,0	7,4	-2,2
Tolosaldea	,8	2,4	4,0	8,2	8,7	7,9	0,5
Goierri	2,2	8,1	6,8	13,5	9,3	7,1	-4,2
DEBAGOIENA	1,4	5,5	6,2	12,1	8,9	7,5	-3,2
Arrasate	2,4	6,0	7,4	18,5	13,4	11,0	-5,1
Debagoieneko gainerakoa	,9	5,3	5,6	8,6	6,6	5,7	-2,1
DEBABARRENA	2,5	9,3	6,5	14,0	15,4	12,9	1,4
Eibar	2,0	10,5	4,9	16,7	22,2	20,2	5,5
Debabarreneko gainerakoa	2,8	8,1	7,9	11,2	8,8	6,0	-2,4

Iturria: Enplegu eta Gizarte Politiketako Sailaren EOB. Lan Merkatuaren Errolda



SC4 taula. 16-64 urteko langabeen proportzioa, eskualde eta azpieskualdearen arabera
Euskal Autonomia Erkidegoa. 2007-2014
(%-tan)

Azpieskualdea	2007	2009	2011	2013	2014	Aldakuntza %-tan, x-tik 2014ra	
	%-tan	%-tan	%-tan	%-tan	%-tan	2007	2013
GUZTIRA	2,2	6,2	8,1	11,5	11,1	8,9	-0,5
GASTEIZ	1,5	8,0	5,2	11,9	12,3	10,8	0,4
Vitoria-Gasteiz	1,5	8,3	5,2	12,2	12,5	11,0	0,3
Lautadako gainerakoa	1,6	3,9	6,1	12,3	14,7	13,1	2,4
Arabako Haranak	,7	7,7	7,0	13,7	15,2	14,6	1,5
Arabako Mendialdea	2,6	7,0	5,3	5,0	4,7	2,1	-0,3
Errioxa	1,1	5,5	3,1	5,6	4,9	3,8	-0,7
AIARALDEA	1,2	4,5	4,2	11,2	13,2	12,1	2,1
Laudio	1,1	4,3	5,8	12,8	17,7	16,6	4,9
Arabako Kantaurialdeko gainer.	1,3	6,0	3,0	12,8	10,9	9,6	-2,0
Gorbeialdea	1,0	2,0	3,1	4,8	8,3	7,3	3,6
ESKUINALDEA	2,9	4,3	5,1	10,8	12,9	10,0	2,1
Getxo	2,2	3,9	1,2	12,0	13,7	11,4	1,6
Leioa	4,3	4,5	10,1	11,0	13,3	9,0	2,3
Erandio	2,3	3,3	11,7	9,0	9,9	7,6	0,9
Eskuinaldeko gainerakoa	3,9	6,4	5,6	8,6	12,8	8,9	4,2
BILBO	3,3	6,7	11,7	13,7	12,1	8,8	-1,6
Bilbo	3,3	6,7	11,7	13,7	12,1	8,8	-1,6
EZKERRALDEA	2,5	7,5	11,9	13,5	12,6	10,0	-0,9
Enkarterri	1,4	6,2	13,2	7,8	12,2	10,7	4,3
Basauri	2,0	4,7	9,4	11,4	10,6	8,6	-0,8
Galdakao	2,3	5,3	8,9	9,2	12,6	10,3	3,3
Barakaldo	2,1	11,0	14,1	13,8	12,6	10,5	-1,2
Portugalete	3,2	6,4	13,0	13,7	12,4	9,1	-1,3
Santurtzi	3,2	8,8	16,7	18,7	15,7	12,6	-3,0
Sestao	4,7	6,8	7,7	17,0	12,1	7,4	-4,9
Ezkerraldeko gainerakoa	2,3	6,3	8,3	13,9	12,2	9,9	-1,7
BIZKAIA-KOSTA	2,1	5,5	9,6	9,9	7,1	5,1	-2,8
Plentzia-Mungia	2,6	3,9	8,1	10,3	7,2	4,7	-3,1
Gernika-Bermeo	2,2	7,2	10,9	9,2	7,3	5,1	-1,8
Markina-Ondarroa	,8	6,1	10,7	10,4	6,6	5,8	-3,8
DURANGALDEA	1,4	6,3	8,7	8,9	10,6	9,2	1,7
Durango	1,1	5,3	6,6	6,7	8,1	6,9	1,4
Durangaldeko gainerakoa	1,6	6,2	9,5	9,8	11,2	9,6	1,4
Arratia-Nerbioi	1,0	7,8	8,7	8,7	11,7	10,7	3,0
DONOSTIALDEA	2,0	5,5	6,7	10,5	10,0	8,0	-0,5
Zarautz	,9	5,3	6,8	6,0	8,9	8,0	2,9
Urola-Kostako gainerakoa	1,2	3,1	4,1	7,5	8,7	7,5	1,2
Hondarribia	,9	3,9	8,6	10,6	9,4	8,5	-1,2
Irun	2,2	6,0	5,1	13,3	11,6	9,4	-1,7
Donostia-San Sebastian	2,5	6,0	7,0	11,1	9,0	6,5	-2,1
Errenteria	,9	3,2	8,2	15,6	15,5	14,7	-0,1
Donostialdeko gainerakoa	2,3	6,6	7,3	8,1	9,8	7,5	1,7
TOLOSA-GOIERRI	1,2	4,0	4,1	8,5	6,9	5,7	-1,6
Tolosaldea	,6	1,8	3,0	6,4	6,9	6,3	0,6
Goierri	1,6	5,6	4,9	10,1	6,9	5,3	-3,2
DEBAGOIENA	1,0	3,9	4,5	9,3	6,9	5,9	-2,3
Arrasate	1,7	3,9	5,2	14,2	10,3	8,6	-4,0
Debagoieneko gainerakoa	,6	3,9	4,2	6,5	5,1	4,4	-1,5
DEBABARRENA	1,7	6,4	4,5	10,8	12,1	10,4	1,4
Eibar	1,3	7,2	3,3	13,2	17,6	16,3	4,4
Debabarreneko gainerakoa	2,1	5,6	5,8	8,5	6,9	4,8	-1,6

Iturria: Enplegu eta Gizarte Politiketako Sailaren EOB. Lan Merkatuaren Errolda

SC5 Taula. 16-64 urteko biztanleria landuna, eskualde eta azpieskualdearen arabera
Euskal Autonomia Erkidegoa. 2007-2014
(Datu absolutuak)

	2007	2009	2011	2013	2014	Aldakuntza %-tan, x-tik 2014ra	
	Abs.	Abs.	Abs.	Abs.	Abs.	2007	2013
Azpieskualdea							
GUZTIRA	970.957	947.259	924.295	886.256	892.284	-8,1	0,7
GASTEIZ	124.625	123.998	121.889	116.084	117.727	-5,5	1,4
Vitoria-Gasteiz	108.290	107.169	105.662	99.898	101.014	-6,7	1,1
Lautadako gainerakoa	7.458	7.231	6.879	7.380	7.492	0,5	1,5
Arabako Haranak	2.508	2.715	2.616	2.318	2.357	-6,0	1,7
Arabako Mendialdea	1.428	1.527	1.525	1.485	1.542	8,0	3,8
Errioxa	4.941	5.357	5.207	5.003	5.321	7,7	6,4
AIARALDEA	19.944	19.109	19.993	17.075	17.737	-11,1	3,9
Laudio	8.230	7.699	8.173	6.566	6.598	-19,8	0,5
Arabako Kantaurialdeko gainerakoa	7.575	7.341	7.811	6.490	7.037	-7,1	8,4
Gorbeialdea	4.139	4.069	4.010	4.019	4.102	-0,9	2,1
ESKUIINALDEA	72.626	70.721	70.745	66.135	65.249	-10,2	-1,3
Getxo	35.668	35.339	34.896	31.214	30.880	-13,4	-1,1
Leioa	13.992	12.975	13.212	13.222	12.807	-8,5	-3,1
Erandio	10.798	10.733	10.105	9.559	9.858	-8,7	3,1
Eskuinaldeko gainerakoa	12.168	11.674	12.533	12.140	11.704	-3,8	-3,6
BILBO	150.399	149.887	138.041	134.921	132.287	-12,0	-2,0
Bilbo	150.399	149.887	138.041	134.921	132.287	-12,0	-2,0
EZKERRALDEA	170.931	168.679	162.470	149.954	151.516	-11,4	1,0
Enkarterri	13.557	12.982	12.480	12.737	12.780	-5,7	0,3
Basauri	20.576	18.567	18.784	14.253	16.012	-22,2	12,3
Galdakao	14.441	13.909	13.805	11.959	11.252	-22,1	-5,9
Barakaldo	41.502	42.094	38.650	37.203	37.987	-8,5	2,1
Portugalete	20.991	19.918	19.553	19.592	19.075	-9,1	-2,6
Santurtzi	19.323	19.655	18.415	17.297	17.376	-10,1	0,5
Sestao	12.222	12.128	12.031	9.581	8.922	-27,0	-6,9
Ezkerraldeko gainerakoa	28.319	29.427	28.751	27.332	28.111	-0,7	2,9
BIZKAIA-KOSTA	54.778	53.921	52.291	53.345	53.401	-2,5	0,1
Plentzia-Mungia	24.182	25.417	23.884	24.692	23.900	-1,2	-3,2
Gernika-Bermeo	18.838	17.437	17.230	18.292	19.696	4,6	7,7
Markina-Ondarroa	11.758	11.067	11.177	10.360	9.804	-16,6	-5,4
DURANGALDEA	55.213	51.804	52.685	52.403	52.564	-4,8	0,3
Durango	12.965	11.508	12.532	12.231	12.544	-3,2	2,6
Durangaldeko gainerakoa	31.588	30.254	30.221	30.477	30.084	-4,8	-1,3
Arratia-Nerbioi	10.660	10.042	9.932	9.694	9.936	-6,8	2,5
DONOSTIALDEA	217.074	210.520	205.913	198.772	202.268	-6,8	1,8
Zarautz	10.358	10.252	9.775	9.700	9.812	-5,3	1,2
Urola-Kostako gainerakoa	24.351	21.011	21.651	21.420	22.120	-9,2	3,3
Hondarribia	8.063	7.113	6.849	6.893	6.968	-13,6	1,1
Irun	27.632	27.637	27.903	24.668	24.831	-10,1	0,7
Donostia-San Sebastián	81.660	82.375	77.809	76.432	79.864	-2,2	4,5
Errenteria	17.141	17.313	17.006	15.606	14.874	-13,2	-4,7
Donostialdeko gainerakoa	47.869	44.820	44.919	44.054	43.799	-8,5	-0,6
TOLOSA-GOIERRI	52.150	48.942	49.399	48.686	49.861	-4,4	2,4
Tolosaldea	22.408	22.054	20.963	21.403	21.570	-3,7	0,8
Goierri	29.742	26.888	28.436	27.283	28.291	-4,9	3,7
DEBAGOIENA	29.259	27.398	27.928	26.091	27.054	-7,5	3,7
Arrasate	10.234	9.034	9.673	8.636	9.043	-11,6	4,7
Debagoieneko gainerakoa	19.025	18.364	18.254	17.455	18.011	-5,3	3,2
DEBABARRENA	23.958	22.280	22.941	22.790	22.621	-5,6	-0,7
Eibar	10.830	10.895	11.090	11.011	10.218	-5,7	-7,2
Debabarreneko gainerakoa	13.128	11.385	11.851	11.779	12.403	-5,5	5,3

Iturria: Enplegu eta Gizarte Politiketako Sailaren EOB. Lan Merkatuaren Errolda



Erabili diren enplegu-eskualdeak eta -arroak

1997. urteaz geroztik, EUSTATEko eskualde guztiei eta Euskal Autonomia Erkidegoko udalerririk handiei buruzko informazioa ematen du LMEak. Nolanahi ere, lurralde-eremu horietan jarduerari, okupazioari eta langabeziari buruz erantsi direnak soilik daude eskuragarri.

Datuei buruzko egitura-azterketa egiteko, LMEn erabili ohi diren 11 enplegu-eskualde eta -arroa handiei dagokienez egingo da lehenetsita; honako hauek dira eskualde eta arroa horiek:

1. ESKUALDEA: GASTEIZ

EUSTATEk honako eskualde hauek sartzen ditu: Arabako Lautada, Arabako Mendialdea, Arabako Ibarrek eta Arabako Errioxa.

LMEn dagokionez, eskualde hori bost azpieskualdetan banatzen da, eta EUSTATEn arabera honako eskualde hauek dira: Arabako Mendialdea, Arabako Haranak, eta Arabako Errioxa, baita EUSTATEn araberako Arabako Lautada eskualdea ere. Azken eskualde hori LMEn arabera bi azpieskualdetan banatzen da: Vitoria-Gasteiz hiriburua eta gainerako Arabako Lautada.

2. ESKUALDEA: AIARALDEA

EUSTATEn arabera, eskualde hauek sartzen dira: Arabako Kantaurialdea eta Gorbeialdea.

LMEn dagokionez, eskualde hori hiru azpieskualdetan banatzen da, eta honako hauek dira: EUSTATEn araberako Gorbeialdea eta Kantauri Arabarra. Azken eskualde hori LMEn arabera bi azpieskualdetan banatzen da: Laudiko udalerria eta gainerako Arabako Kantaurialdea.

3. ESKUALDEA: ESKUINALDEA

EUSTATEn arabera Bilbo Handiari lotuta dauden Eskuinaldeko udalerririk dira.

LMEn dagokionez, eskualde hori lau azpieskualdetan banatzen da: Getxo, Leioa eta Erandio, bai eta Bilboko iparraldean dauden gainerako udalerririk ere, Txorierrikoak barnean hartuta.

4. ESKUALDEA: BILBO

Bilboko udalerria barne hartzen du.

5. ESKUALDEA: EZKERRALDEA

EUSTATen arabera Bilbo Handiari lotuta dagoen Ezkerraldea eskualdea, baita Enkarterri eskualdea ere.

LMEri dagokionez, eskualde hori zortzi azpieskualdetan banatzen da: Barakaldo, Basauri, Galdakao, Portugalete, Santurtzi eta Sestao, baita EUSTATen araberako Enkarterri eta Txorierriko hegoaldean edo Ezkerraldean bertan dauden Bilbo Handiaren gainerako udalerrak ere.

6. ESKUALDEA: BIZKAIA-COSTA

EUSTATen arabera, eskualde hauek sartzen dira: Plentzia-Mungia, Gernika-Bermeo eta Markina-Ondarroa.

LMEri dagokionez, eskualde hori hiru azpieskualdetan banatzen da eta azpieskualde horiek EUSTATen araberako eskualdeak dira.

7. ESKUALDEA: DURANGALDEA

EUSTATen arabera, eskualde hauek sartzen dira: Durangaldea eta Arratia-Nerbioi.

LMEari dagokionez, eskualde hori hiru azpieskualdetan banatzen da, eta EUSTATen arabera eskualdeak dira, Durango izan ezik; udalerrri hori bereizita aztertzen baita.

8. ESKUALDEA: DONOSTIALDEA

EUSTATen arabera, eskualde hauek sartzen dira: Urola-Kosta, Donostia, Donostialdea eta Bidasoa Beherea.

LMEri dagokionez, eskualde hori zazpi azpieskualdetan banatzen da, eta honako udalerrri hauek sartzen dira: Hondarribia, Irun, Donostia, Errenteria eta Zarautz, eta EUSTATen araberako Donostialdeko gainerako udalerrriak eta Urola-Kostako gainerako udalerrriak.



9. ESKUALDEA: TOLOSA-GOIERRI

EUSTATen arabera, eskualde hauek sartzen dira: Tolosaldea eta Goierri.

LMEri dagokionez, eskualde hori hiru azpieskualdetan banatzen da eta azpieskualde horiek EUSTATen araberako eskualdeak dira.

10. ESKUALDEA: ALTO DEBA

EUSTATen araberako Debagoieneko eskualdea barne hartzen du.

LMEari dagokionez, Arrasate udalerria ez dago eskualdearen gainerakoaren barnean hartuta.

11. ESKUALDEA: BAJO DEBA

EUSTATen araberako Debabarreneko eskualdea barne hartzen du.

LMEari dagokionez, Eibar udalerria ez dago eskualdearen gainerakoan barne hartuta.

Aurkeztu ditugun eskualdeak bat datoz Eustaten eskualde-hurbilketa historikoarekin, eta 1993. urteaz geroztik ez da aldaketarik egin eskualdeen antolaketan.



AURKIBIDEA	
SARRERA	3
I. OKUPAZIOAREN EBOLUZIOA	4
1. Okupazioak gora egin du eskualde gehienetan 2013an eta 2014an	4
Halere, joera negatiboa mantendu egiten da Bilbon eta Eskuinaldean	4
Datuak azpieskualdeka	5
2. 2014ean, okupazioa, 2007an baino % 5 txikiagoa da, oro har	6
Bizkaia-Kosta da okupazioa egonkor mantendu duen eskualde bakarra. 2014ko okupazioa 2007koa baino % 2,5 txikiagoa da bertan.	7
Okupazioaren beherakada % 4,4 eta % 5,6 artekoa izan da Gasteizen, Durangaldean, Debabarrenean eta Tolosa-Goierriin.	7
Okupazioak % 7 inguru egin du behera Donostialdean eta Debagoienean	8
Okupazioaren galera % 10etik gorakoa izan da Bilbo inguruko hiru eskualdeetan eta Aiaraldean 2007 eta 2014 artean.	8
Datuak azpieskualdeka	9
3. Okupazio arloko aldeek ere gora	11
Datuak azpieskualdeka	12
II. LANGABEZIAREN EGOERA	14
1. Aldaketen eragina biztanleria osoan eta jarduera-datuetan	14
2. Langabezia-tasak behera egin du 2013 eta 2014 artean, Gipuzkoa gehienez, Bilbon, Ezkerraldean eta Bizkaia-Kostan	16
Baina langabeziak gora egiten jarraitu du Arabako eskualdeetan, Debabarrenean, Durangaldean eta Eskuinaldean	17
3. Langabeziaren eragin erlatiboan, polaritateak gora	17
4. Langabeziaren eragina azpieskualdeka.	18
ESTATISTIKA ERANSKINA	21
1. Datu orokorrak eskualdearen arabera	23
2. Gizonezkoen datuak eskualdearen arabera	29
3. Emakumezkoen datuak eskualdearen arabera	35
4. 25 urte baino gutxiagoko biztanleriaren datuak, eskualdearen arabera	41
5. 25-44 urteko biztanleriaren datuak, eskualdearen arabera	47
6. 45-64 urteko biztanleriaren datuak, eskualdearen arabera	53
7. Datuak azpieskualdearen arabera	59
Erabili diren enplegu-eskualdeak eta -arroak	65

ESTADÍSTICA ERANSKINAREN TAULEN AURKIBIDEA

C1 taula. 16-64 urteko biztanleria guztira, eskualdearen arabera Euskal Autonomia Erkidegoa. 2007-2014 (Datu absolutuak)	24
C2 taula. 16-64 urteko biztanleria aktiboak, eskualdearen arabera Euskal Autonomia Erkidegoa. 2007-2014 (Datu absolutuak)	24
C3 taula. 16-64 urteko biztanleria aktiboaren jarduera-tasa, eskualdearen arabera Euskal Autonomia Erkidegoa. 1997-2014 (%-tan)	25
C4 taula. 16-64 urteko biztanleria landuna, eskualdearen arabera Euskal Autonomia Erkidegoa. 2007-2014 (Datu absolutuak)	25
C5 taula. 16-64 urteko biztanleriaren okupazio-koefizientea, eskualdearen arabera Euskal Autonomia Erkidegoa. 1997-2014 (%-tan)	26
C6 taula. 16-64 urteko biztanleria langabea, eskualdearen arabera Euskal Autonomia Erkidegoa. 2007-2014 (Datu absolutuak)	26
C7 taula. 16-64 urteko biztanleriaren langabezia-tasa, eskualdearen arabera Euskal Autonomia Erkidegoa. 1997-2014 (%-tan)	27
C8 taula. 16-64 urteko langabeen proportzioa, eskualdearen arabera Euskal Autonomia Erkidegoa. 1997-2014 (%-tan)	27
H1 taula. 16-64 urteko gizon guztiak, eskualdearen arabera Euskal Autonomia Erkidegoa. 2007-2014 (Datu absolutuak)	30
H2 taula. 16-64 urteko gizon aktiboak, eskualdearen arabera Euskal Autonomia Erkidegoa. 2007-2014 (Datu absolutuak)	30
H3 taula. 16-64 urteko gizonezkoen jarduera-tasa, eskualdearen arabera Euskal Autonomia Erkidegoa. 1997-2014 (%-tan)	31
H4 taula. 16-64 urteko gizon landunak, eskualdearen arabera Euskal Autonomia Erkidegoa. 2007-2014 (Datu absolutuak)	31
H5 taula. 16-64 urteko gizonezkoen okupazio-koefizientea, eskualdearen arabera Euskal Autonomia Erkidegoa. 1997-2014 (%-tan)	32
H6 taula. 16-64 urteko gizon langabeak, eskualdearen arabera Euskal Autonomia Erkidegoa. 2007-2014 (Datu absolutuak)	32
H7 taula. 16-64 urteko gizonezkoen langabezia-tasa, eskualdearen arabera Euskal Autonomia Erkidegoa. 1997-2014 (%-tan)	33
H8 taula. 16-64 urteko gizon langabeen proportzioa, eskualdearen arabera Euskal Autonomia Erkidegoa. 1997-2014 (%-tan)	33
M1 taula. 16-64 urteko emakume guztiak, eskualdearen arabera Euskal Autonomia Erkidegoa. 2007-2014 (Datu absolutuak)	36
M2 taula. 16-64 urteko emakume aktiboak, eskualdearen arabera Euskal Autonomia Erkidegoa. 2007-2014 (Datu absolutuak)	36
M3 taula. 16-64 urteko emakumezkoen jarduera-tasa, eskualdearen arabera Euskal Autonomia Erkidegoa. 1997-2014 (En %)	37
M4 taula. 16-64 urteko emakume landunak, eskualdearen arabera Euskal Autonomia Erkidegoa. 2007-2014 (Datu absolutuak)	37
M5 taula. 16-64 urteko emakumezkoen okupazio-koefizientea, eskualdearen arabera Euskal Autonomia Erkidegoa. 1997-2014 (En %)	38
M6 taula. 16-64 urteko emakume langabeak, eskualdearen arabera Euskal Autonomia Erkidegoa. 2007-2014 (Datu absolutuak)	38
M7 taula. 16-64 urteko emakumezkoen langabezia-tasa, eskualdearen arabera Euskal Autonomia Erkidegoa. 1997-2014 (En %)	39
M8 taula. 16-64 urteko emakume langabeen proportzioa, eskualdearen arabera Euskal Autonomia Erkidegoa. 1997-2014 (En %)	39



J1 taula. 16-24 urteko biztanleria guztira, eskualdearen arabera Euskal Autonomia Erkidegoa. 2007-2014 (Datu absolutuak)	42
J2 taula. 16-24 urteko biztanleria aktiboa, eskualdearen arabera Euskal Autonomia Erkidegoa. 2007-2014 (Datu absolutuak)	42
J3 taula. 16-24 urteko biztanleriaren jarduera-tasa, eskualdearen arabera Euskal Autonomia Erkidegoa. 1997-2014 (%-tan)	43
J4 taula. 16-24 urteko biztanleria landuna, eskualdearen arabera Euskal Autonomia Erkidegoa. 2007-2014 (Datu absolutuak)	43
J5 taula. 16-24 urteko biztanleriaren okupazio-koefizientea, eskualdearen arabera Euskal Autonomia Erkidegoa. 1997-2014 (%-tan)	44
J6 taula. 16-24 urteko biztanleria langabea, eskualdearen arabera Euskal Autonomia Erkidegoa. 2007-2014 (Datu absolutuak)	44
J7 taula. 16-24 urteko biztanleriaren langabezia-tasa, eskualdearen arabera Euskal Autonomia Erkidegoa. 1997-2014 (%-tan)	45
J8 taula. 16-24 urteko langabeen proportzioa, eskualdearen arabera Euskal Autonomia Erkidegoa. 1997-2014 (%-tan)	45
I1 taula. 25-44 urteko biztanleria guztira, eskualdearen arabera Euskal Autonomia Erkidegoa. 2007-2014 (Datu absolutuak)	48
I2 taula. 25-44 urteko biztanleria aktiboa, eskualdearen arabera Euskal Autonomia Erkidegoa. 2007-2014 (Datu absolutuak)	48
I3 taula. 25-44 urteko biztanleriaren jarduera-tasa, eskualdearen arabera Euskal Autonomia Erkidegoa. 1997-2014 (%-tan)	49
I4 taula. 25-44 urteko biztanleria landuna, eskualdearen arabera Euskal Autonomia Erkidegoa. 2007-2014 (Datu absolutuak)	49
I5 taula. 25-44 urteko biztanleriaren okupazio-koefizientea, eskualdearen arabera Euskal Autonomia Erkidegoa. 1997-2014 (%-tan)	50
I6 taula. 25-44 urteko biztanleria langabea, eskualdearen arabera Euskal Autonomia Erkidegoa. 2007-2014 (Datu absolutuak)	50
I7 taula. 25-44 urteko biztanleriaren langabezia-tasa, eskualdearen arabera Euskal Autonomia Erkidegoa. 1997-2014 (%-tan)	51
I8 taula. 25-44 urteko langabeen proportzioa, eskualdearen arabera Euskal Autonomia Erkidegoa. 1997-2014 (%-tan)	51
MY1 taula. 45-64 urteko biztanleria guztira, eskualdearen arabera Euskal Autonomia Erkidegoa. 2007-2014 (Datu absolutuak)	54
MY2 taula. 45-64 urteko biztanleria aktiboa, eskualdearen arabera Euskal Autonomia Erkidegoa. 2007-2014 (Datu absolutuak)	54
MY3 taula. 45-64 urteko biztanleriaren jarduera-tasa, eskualdearen arabera Euskal Autonomia Erkidegoa. 1997-2014 (%-tan)	55
MY4 taula. 45-64 urteko biztanleria landuna, eskualdearen arabera Euskal Autonomia Erkidegoa. 2007-2014 (Datu absolutuak)	55
MY5 taula. 45-64 urteko biztanleriaren okupazio-koefizientea, eskualdearen arabera Euskal Autonomia Erkidegoa. 1997-2014 (%-tan)	56
MY6 taula. 45-64 urteko biztanleria langabea, eskualdearen arabera Euskal Autonomia Erkidegoa. 2007-2014 (Datu absolutuak)	56
MY7 taula. 45-64 urteko biztanleriaren langabezia-tasa, eskualdearen arabera Euskal Autonomia Erkidegoa. 1997-2014 (%-tan)	57
MY8 taula. 45-64 urteko langabeen proportzioa, eskualdearen arabera Euskal Autonomia Erkidegoa. 1997-2014 (%-tan)	57

SC1 taula. 16-64 urteko biztanleriaren jarduera-tasa, eskualde eta azpieskualdearen arabera Euskal Autonomia Erkidegoa. 2007-2014 (%-tan)	60
SC2 taula. 16-64 urteko biztanleriaren okupazio-koefizientea, eskualde eta azpieskualdearen arabera. Euskal Autonomia Erkidegoa. 2007-2014 (%-tan)	61
SC3 taula. 16-64 urteko biztanleriaren langabezia-tasa, eskualde eta azpieskualdearen arabera Euskal Autonomia Erkidegoa. 2007-2014 (%-tan)	62
SC4 taula. 16-64 urteko langabeen proportzioa, eskualde eta azpieskualdearen arabera Euskal Autonomia Erkidegoa. 2007-2014 (%-tan)	63
SC5 Taula. 16-64 urteko biztanleria landuna, eskualde eta azpieskualdearen arabera Euskal Autonomia Erkidegoa. 2007-2014 (Datu absolutuak)	64